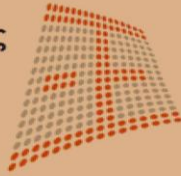




Τ.Ε.Ι. Λάρισας
Παράρτημα
Καρδίτσας



Τμήμα Σχεδιασμού και Τεχνολογίας Ξύλου και Επίπλου

**«Δυνατότητες συνεργασίας του Τμήματος Σ.Τ.Ξ.Ε. με το
Ινστιτούτο στους τομείς διατήρησης της πολιτισμικής
κληρονομιάς & εκπαίδευσης»**

**Δρ. Σκαρβέλης Μιχάλης, Αναπληρωτής Καθηγητής
Ντιντάκης Ιωάννης (Msc), Καθηγητής Εφαρμογών**

**Αποθήκες Καρδιτσομαγούλας:
Ένα σύγχρονο «Κέντρο Πολιτισμού και Εκπαίδευσης» γεννιέται**

Η διατήρηση της πολιτιστικής κληρονομιάς είναι ένα ζητούμενο για κάθε άνθρωπο και κάθε λαό που σέβεται την ιστορία του και τον εαυτό του

- Ως Τμήμα ΣΤΞΕ δεν μπορούμε – αλλά κυρίως δεν θέλουμε – να ξεφύγουμε από αυτή την αρχή
- Το ξύλο – ως υλικό – έχει παίξει πολύ σημαντικό ρόλο στην εξέλιξη **και** του ελληνικού πολιτισμού

Δισπηλιό Καστοριάς, 5.800 π.Χ. !!!

(σύγχρονη αναπαράσταση προϊστορικού λιμναίου οικισμού)



- **Δισπηλιό Καστοριάς**, 5.800 π.Χ. !!! Η διάσωση των ξύλινων πασσάλων που παρέμειναν πακτωμένοι επί 8.000 χρόνια στην ιλύ της λίμνης, μας παρείχε σημαντικές ιστορικές πληροφορίες



- **Παρθενώνας**, 5^{ος} αι. π.Χ. !!! Η αναγνώριση δειγμάτων ξύλου που προστατεύτηκαν μέσα στα εμπόλια των κιόνων του Παρθενώνα, επίσης πλούτισε τη γνώση μας
- **Ανασκαφές** απανταχού της Ελλάδας: Η αναγνώριση ανθρακοποιημένων ειδών ξύλου σε ανασκαφές, προσθέτει διαρκώς γνώση για τον τρόπο ζωής και τις συνήθειες εξαφανισμένων πολιτισμών



- Ταυτόχρονα, η αποκατάσταση – συντήρηση κτισμάτων όπου έχει χρησιμοποιηθεί το ξύλο αποτελεί - και στο μέλλον μπορεί ακόμη περισσότερο – ένα χώρο επαγγελματικής σταδιοδρομίας, όπου οι απόφοιτοί μας μπορούν να προσφέρουν αλλά και να ωφεληθούν

Αρχοντικό των Μπενιζέλων (Αθήνα, περ. 1750)



Αρχοντικό των Μπενιζέλων

(μετά την αποκατάσταση)



Στέγη κτιρίου Weiller (1832!)

Τα ζευκτά της στέγης είναι από πελεκητή ξυλεία χαλεπίου πεύκης



Προκύπτουν επομένως κάποιες ανάγκες στην κάλυψη των οποίων φιλοδοξούμε και προσπαθούμε να συμβάλλουμε:

- **Ανάγκη 1^η:** Προστασία των αρχαιολογικών ευρημάτων από ξύλο
- **Ανάγκη 2^η:** Συντήρηση των αρχαιολογικών ευρημάτων
- **Ανάγκη 3^η:** Αποκατάσταση – συντήρηση κτιρίων
- **Ανάγκη 4^η:** Εφαρμογή σύγχρονων τεχνολογιών στην καταγραφή και διάσωση αντικειμένων αρχαιολογικής αξίας

Σύγχρονες τεχνικές αποτύπωσης και αναπαραγωγής αντικειμένων ιστορικής / αρχαιολογικής αξίας

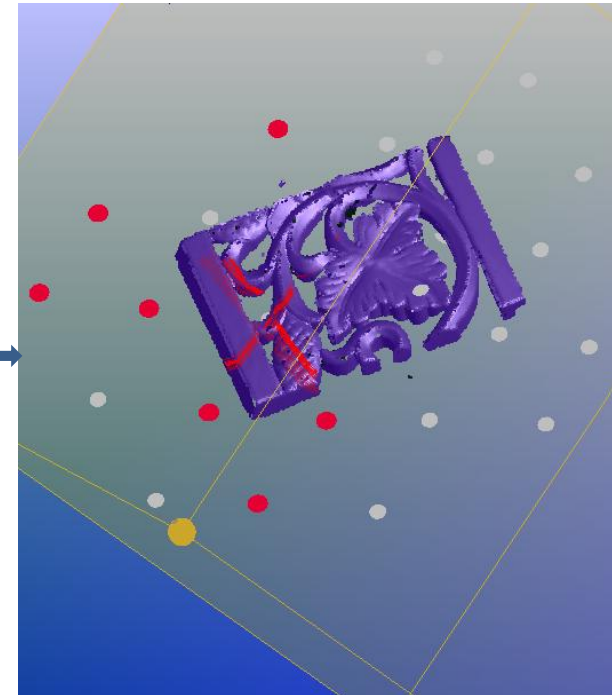
Πρωτότυπα αντικείμενα



3d Laser Scanning

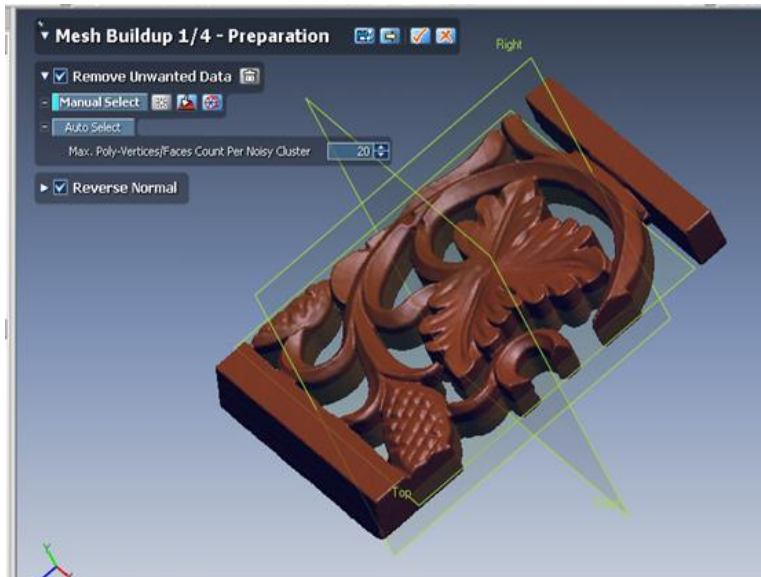


3d αντικείμενο στον Η/Υ



Σύγχρονες τεχνικές αποτύπωσης και αναπαραγωγής αντικειμένων ιστορικής / αρχαιολογικής αξίας

Τελικό αντικείμενο στον Η/Υ



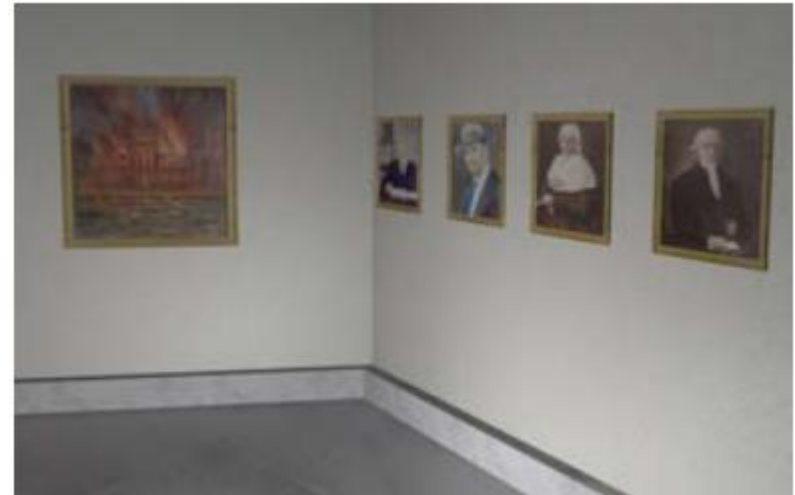
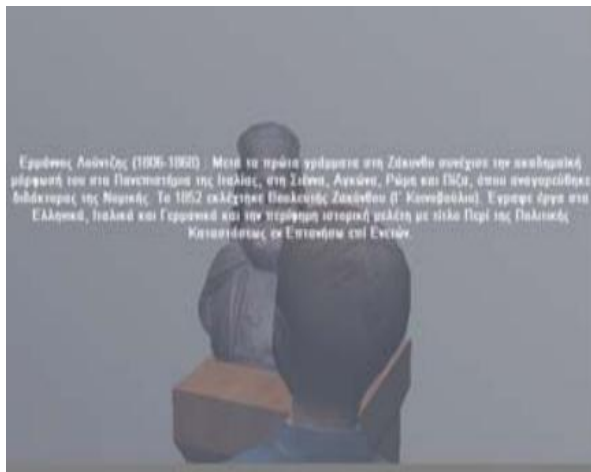
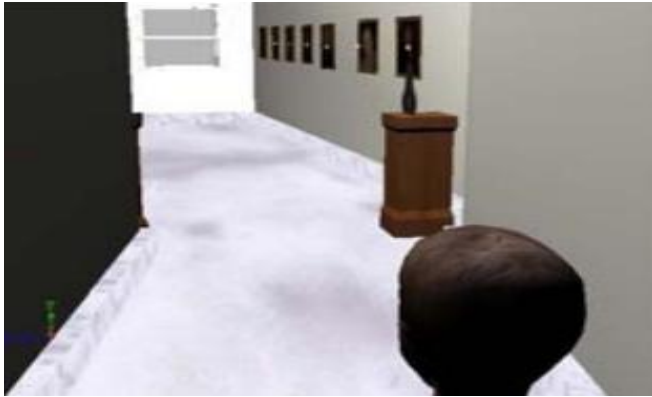
3d Εκτύπωση Αντικειμένου

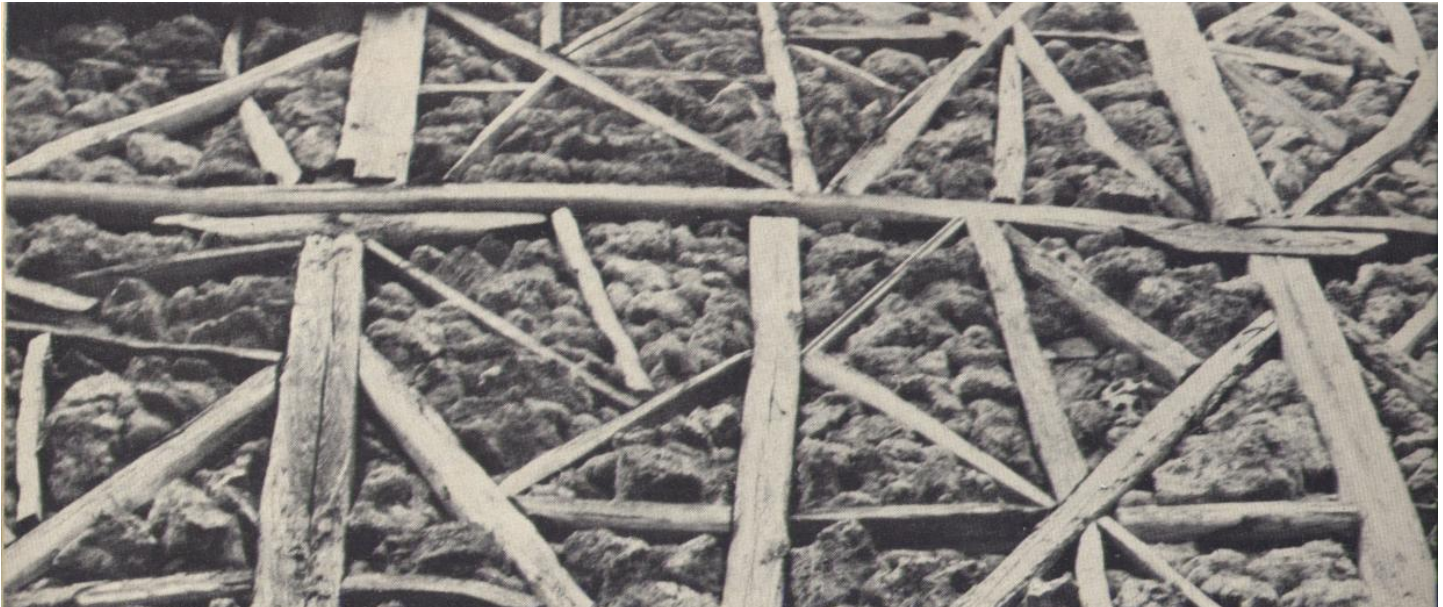


Ανάδειξη Πολιτιστικής Κληρονομιάς με τη Χρήση Εικονικού Περιβάλλοντος

Δημιουργία Εικονικού Μουσείου

Δημιουργία Εκπαιδευτικής Πλατφόρμας





Σας ευχαριστούμε !!

