



Τ.Ε.Ι. Λάρισας
Παράρτημα Καρδίτσας



Τμήμα Σχεδιασμού και Τεχνολογίας Ξύλου και Επίπλου

Ημερίδα , 23-5-2013

Αποθήκες Καρδιτσομαγούλας

Ένα σύγχρονο «Κέντρο Πολιτισμού και Εκπαίδευσης» γεννιέται

Συντήρηση - Αποκατάσταση Επίπλων και Ξύλινων κατασκευών

Δραστηριότητες Εργαστηρίου

Δρ. Τσίποτας Δημήτριος

Συντηρητής Αρχαιοτήτων & Έργων Τέχνης, Επιστημονικός - εργαστηριακός συνεργάτης Σ.Τ.Ε.Ε.

Η συντήρηση έργων τέχνης και ο ρόλος του συντηρητή

- ▶ «Πολιτιστική κληρονομιά» ονομάζονται τα υλικά και άυλα στοιχεία που έχουν σχέση με τις πολιτιστικές μας παραδόσεις
- ▶ «Φθορά» είναι η φυσική πορεία που ακολουθεί κάθε υλικό δημιούργημα και καμία προσπάθεια δεν μπορεί να τη σταματήσει τελείως, ούτε να αντικαταστήσει ότι έχει ήδη χαθεί
- ▶ «Συντήρηση», είναι η προσπάθεια για την παρεμπόδιση ή την επιβράδυνση αυτής της «φθοράς» των υλικών αντικειμένων που αποτελούν την «πολιτιστική κληρονομιά» μας



Η συντήρηση έργων τέχνης και ο ρόλος του συντηρητή

- ▶ Η συντήρηση περιλαμβάνει την επιστημονική εξέταση, τη θεραπεία, την αποκατάσταση των αντικειμένων και τη φροντίδα για τις κατάλληλες συνθήκες που θα αποθηκευθούν ή θα εκτεθούν
- ▶ Οι επεμβάσεις συντήρησης γίνονται με απόλυτο σεβασμό στην αυθεντικότητα των αντικειμένων και στα ποικίλα μηνύματα που μεταφέρουν (ιστορικά, καλλιτεχνικά, πνευματικά, κοινωνιολογικά κ.ά.) είτε αυτά είναι έργα μεγάλης σπουδαιότητας, είτε απλά αντικείμενα καθημερινής χρήσης
- ▶ Έχουν επίσης σκοπό να βοηθήσουν τη μελέτη τους, αποκαλύπτοντας λεπτομέρειες (επιγραφές, σχήμα κλπ). Έτσι κάθε ενέργεια που οδηγεί στην αφαίρεση ή απόκρυψη κάθε αυθεντικότητας αποφεύγεται



Η συντήρηση έργων τέχνης και ο ρόλος του συντηρητή

- ▶ Πριν από κάθε επέμβαση πρέπει να προηγούνται εξετάσεις που θα γίνονται με επιστημονικό και μεθοδικό τρόπο, ο οποίος θα σκοπεύει στην κατανόηση του αντικειμένου σε όλες του τις διαστάσεις και συγχρόνως θα σταθμίσει τα αποτελέσματα κάθε χειρισμού
- ▶ Η εξέταση θα δώσει απαντήσεις σε ερωτήματα όπως: από τι υλικό είναι κατασκευασμένο, ποια η σύσταση του, η δομή του, πόσο έχει προχωρήσει η φθορά, τι έχει προκαλέσει τη φθορά και αν είναι ακόμα σε εξέλιξη, ποια η τεχνολογία κατασκευής του, αν έχει προηγούμενες επεμβάσεις, αν είναι αυθεντικό, ποια η χρονολογία κατασκευής κ.ά.
- ▶ Οι μέθοδοι και τα υλικά που χρησιμοποιούνται για τον καθαρισμό, θεραπεία και αποκατάσταση πρέπει να είναι γενικά καλά δοκιμασμένες και ειδικότερα σε σχέση με το περιβάλλον και την περίπτωση που θα χρησιμοποιηθούν.



Βασικές αρχές και δεοντολογία συντήρησης έργων τέχνης

- ▶ Η αυστηρή και καθολικά παραδεκτή αρχή που ορίζει την επαρκή τεκμηρίωση
- ▶ Η αρχή της αποφυγής παραποίησης της δομής και της διακόσμησης
- ▶ Η αρχή της αντιστρεψιμότητας μιας μεθόδου, σύμφωνα με την οποία μια θεραπεία πρέπει να είναι τέτοια ώστε να μπορεί το αντικείμενο να επιστρέψει στην κατάσταση που ήταν πριν τη θεραπεία του ακόμη και μετά από μακρά χρονική περίοδο (δυνατότητα αφαίρεσης των υλικών που χρησιμοποιήθηκαν) και
- ▶ η ουσιαστική αρχή πως τα φθαρμένα μέρη ενός αντικειμένου πρέπει με κάθε τρόπο να συντηρούνται και όχι να αντικαθίστανται



Κώδικας δεοντολογίας - ορθών πρακτικών επίπλων - ξύλινων αντικειμένων

Τα έπιπλα και ξύλινα αντικείμενα, όπως κάθε έργο τέχνης:

- ▶ έχουν αισθητική αξία
- ▶ αποτελούν ένα ιδιόμορφο "αρχείο", που περιέχει πολλές μοναδικές πληροφορίες οι οποίες πρέπει να διατηρηθούν
 - ▶ Πληροφορίες άμεσα ορατές στην επιφάνεια
 - υφή
 - χρώμα
 - σχήμα
 - διακόσμηση
 - μοτίβα
 - και άλλα
 - ▶ Πληροφορίες που διακρίνονται έπειτα από αναλύσεις
 - κατασκευαστικά στοιχεία
 - πλήρης έκταση της φθοράς
- ▶ αποτελούν μέρος της πολιτιστικής κληρονομιάς και
- ▶ η αξία τους αναδύεται από τη σχέση τους με το χρόνο, κάποιο πρόγονο ή κάποιο φημισμένο κατασκευαστή



Κώδικας δεοντολογίας - ορθών πρακτικών επίπλων - ξύλινων αντικειμένων

- ▶ Στην περίπτωση των επίπλων και ξύλινων αντικειμένων η πολλαπλή αξία τους αυξάνεται από την παρουσία ενδείξεων μακροχρόνιας χρήσης
- ▶ Μουσειακά και χρηστικά αντικείμενα
 - ▶ Η αποφυγή φθορών είναι σχετικά εύκολη σε επίπεδο μουσειακών συλλόγων, αλλά
 - ▶ σε επίπεδο ιδιωτικών επίπλων και αντικειμένων η φροντίδα είναι συνήθως μια δύσκολη διαδικασία
- ▶ Και στις δύο περιπτώσεις πρέπει να περιλαμβάνει:
 - ▶ το σχεδιασμό
 - ▶ τις κατάλληλες ικανότητες και
 - ▶ δεξιότητες

Συντηρητών έργων τέχνης εξειδικευμένων στις ξύλινες κατασκευές



Κώδικας δεοντολογίας - ορθών πρακτικών επίπλων - ξύλινων αντικειμένων

- ▶ Η συντήρηση, αποκατάσταση και επισκευή επίπλων και ξύλινων αντικειμένων απαιτεί
 - ▶ Εξειδίκευση
 - ▶ Εμπειρία
 - ▶ Γνώσεις ρυθμολογίας επίπλου
 - ▶ Ιστορίας τέχνης
 - ▶ Κλασικών μεθόδων τεχνολογίας κατασκευής επίπλων



Γενικό Συμπέρασμα

Κάθε φορά που ένας συντηρητής αντιμετωπίζει έργα τέχνης και στη συγκεκριμένη περίπτωση έπιπλα, οφείλει να τα αντιμετωπίσει με εξειδικευμένες γνώσεις και εμπειρία, ώστε να τα παραδώσει με σεβασμό στην πολλαπλή τους υπόσταση, προκειμένου να διηγηθούν την πορεία τους στο χρόνο και να αποδοθούν στο κοινό με κατανοητό κι αν είναι εφικτό, ολοκληρωμένο τρόπο



Ακαδημαϊκή εκπαίδευση του συντηρητή επίπλου

- ▶ **Η ακαδημαϊκή εκπαίδευση του συντηρητή επίπλου περιλαμβάνει:**
 - ▶ την ανάπτυξη των καλλιτεχνικών δεξιοτήτων του
 - ▶ την ανάπτυξη των τεχνικών δεξιοτήτων του
 - ▶ την απόκτηση θεωρητικών γνώσεων για τα υλικά
 - ▶ την απόκτηση θεωρητικών γνώσεων για την τεχνολογία κατασκευής των ξύλινων κατασκευών του παρελθόντος
 - ▶ την ακριβή γνώση επιστημονικά τεκμηριωμένων μεθοδολογιών επέμβασης
- ▶ **Όστε να:**
 - ▶ αναπτύξει την ικανότητα να επιλύει προβλήματα συντήρησης και αποκατάστασης ακολουθώντας συστηματικές προσεγγίσεις
 - ▶ να χρησιμοποιεί ακριβείς ερευνητικές μεθόδους και
 - ▶ να αναπτύξει κριτική σκέψη και ερμηνεία απέναντι στα αποτελέσματά τους



Παραδείγματα εργασιών - μελετών

Ιστορικές και Κατασκευαστικές Εργασίες

Καταγραφή - Τεκμηρίωση

Μελέτες Συντήρησης - Αποκατάστασης
Επίπλων και Ξύλινων κατασκευών



Καταγραφή - τεκμηρίωση Ιστορικά και Κατασκευαστικά στοιχεία, Κατάσταση διατήρησης και Επεμβάσεις Αποκατάστασης



ΜΑΘΗΜΑ

Συντήρηση - Επισκευή Επίπλων
Ξυλοκατασκευών

ΘΕΜΑ
Γαλλικό Φινίρισμα



Υπεύθυνος καθηγητής: Τσίποτας Δη
Σπουδαστής: Παπαθανασίου Αλέξ

Καρδίτσα 2012



Εργασία στο μάθημα

Συντήρηση - Επισκευή Επίπλων και
Ξυλοκατασκευών

Θέμα
Το έπιπλο στην περίοδο της αναγέννησης



Υπεύθυνος καθηγητής: Τσίποτας Δημήτρης

Πλάκα Νίκη
Καρδίτσα Ιούνιος 2012



ΤΕΧΝΟΛΟΓΙΚΟ ΕΚΠΑΙΔΕΥΤΙΚΟ ΙΔΡΥΜΑ
ΛΑΡΙΣΣΑΣ
ΠΑΡΑΡΤΗΜΑ ΚΑΡΔΙΤΣΑΣ
ΤΜΗΜΑ ΣΧΕΔΙΑΣΜΟΥ & ΤΕΧΝΟΛΟΓΙΑΣ
ΞΥΛΟΥ & ΕΠΙΠΛΟΥ

ΑΣΚΗΣΗ ΠΡΑΞΗΣ

ΣΥΝΤΗΡΗΣΗ - ΕΠΙΣΚΕΥΗ ΕΠΙΠΛΩΝ ΚΑΙ ΞΥΛΟΚΑΤΑΣΚΕΥΩΝ

ΘΕΜΑ
ΒΑΣΙΚΕΣ ΑΡΧΕΣ

ΣΥΝΤΗΡΗΣΗΣ - ΑΠΟΚΑΤΑΣΤΑΣΗΣ ΕΠΙΠΛΩΝ



ΚΟΥΤΕΛΙΔΑΣ ΑΧΙΛΛΕΙΟΣ

Εποπτεία:

ΤΣΙΠΟΤΑΣ ΔΗΜΗΤΡΗΣ, Ph.D.

ΚΑΡΔΙΤΣΑ - ΜΑΪΟΣ 2012



Τ.Ε.Ι. Λάρισσας,
Παράρτημα Καρδίτσας



Τμήμα Σχεδιασμού και Τεχνολογίας Ξύλου και Επίπλου

ΜΑΘΗΜΑ

ΣΥΝΤΗΡΗΣΗ - ΕΠΙΣΚΕΥΗ ΕΠΙΠΛΩΝ ΚΑΙ
ΞΥΛΟΚΑΤΑΣΚΕΥΩΝ

ΤΙΠΛΟΣ ΕΡΓΑΣΙΑΣ

ΜΟΡΦΕΣ ΦΘΟΡΑΣ ΚΑΙ ΣΥΝΤΗΡΗΣΗΣ ΞΥΛΟΓΛΥΠΤΩΝ
ΕΡΓΩΝ ΤΕΧΝΗΣ



ΕΠΙΒΛΕΠΩΝ ΚΑΘΗΓΗΤΗΣ: ΤΣΙΠΟΤΑΣ ΔΗΜΗΤΡΙΟΣ

ΣΠΟΥΔΑΣΤΡΙΑ: ΠΕΡΙΔΙΚΑ ΑΘΗΝΑ

ΚΑΡΔΙΤΣΑ 2012



Τ.Ε.Ι. Λάρισσας
Παράρτημα Καρδίτσας



Τμήμα Σχεδιασμού και Τεχνολογίας Ξύλου και Επίπλου

Καταγραφή - τεκμηρίωση Ιστορικά και Κατασκευαστικά στοιχεία, Κατάσταση διατήρησης και Επεμβάσεις Αποκατάστασης

Καρτέλα Καταγραφής Κατάστασης - Συντήρησης Επίπλου

Περιγραφή αντικειμένου

Γενικές Πληροφορίες

Συντάκτης: Ουδία Β

Όνομα - Τύπος Επίπλου: Τραπεζο-Αγγλικού στυλ (1702-1714)

Παραγόμενη Προέλευση: Καρδίτσας

Κατασκευαστής: Άγνωστος

Χώρα: Άγνωστος

Χρονολόγηση: 2^η μισό 20^{ου} αιώνα



Γενική όψη αντικειμένου

Διαστάσεις

Υψος: 79 cm Πλάτος: 105 cm

Μήκος: 155 cm Διάμετρος: -

Άλλες Διαστάσεις: - Διαστάσεις τμημάτων: -

Περιγραφή

Υλικό Κατασκευής: Ξυλοκαρβίδες ή καστανές Καρβίδες καρβίδες ή καστανές

Στυλ Τυπικό Στοιχείο: Αγγλικό στυλ Με ελληνικό και Μεσοανατολίτικο στοιχεία

Διακόσμηση Επιφανείας: Διακοσμητικές καρβίδες καρβίδες ή καστανές Διακοσμητικό σχέδιο επιφανείας με μοτίβο "σπαθιά"

Άλλες Πληροφορίες: καθαίρεση μηχανισμού απόσταξης και από τις δύο πλευρές Πόδια τρικοίλητα

Λειτουργία: Τραπεζο, σαλιναίο - τραπεζοίχος

Τ.Ε.Ι. Λάρισης
Παράρτημα Καρδίτσας
Τμήμα Σχεδιασμού και Τεχνολογίας Ξύλου και Επίπλου

Καρτέλα Καταγραφής Κατάστασης - Συντήρησης Επίπλου

Κατάσταση Διατήρησης

Στοιχεία Στοιχείων

Όνομα		Στοιχεία	
Καύσιμα	5	Αποθέτες	1
Σταθερά	5	Συνδέσμους	-
Σταθμούς	-	Σταθμούς	-
Καύσιμα	5	Καύσιμα	5

Κατάσταση Μέρη

Κατάσταση	Αποκλιση	Σταθερά	Απόθετες	Σταθμούς
Καύσιμα	5	Καύσιμα	4	Απόθετες
Καύσιμα	5	Καύσιμα	4	Καύσιμα
Καύσιμα	5	Καύσιμα	4	Καύσιμα

Κατάσταση Προσβολών - Έντομα

Κατάσταση	Επιπτώσεις	Διαβρωση	Εντομή	Παύση	Άλλα
Καύσιμα	-	Επιπτώσεις	-	Διαβρωση	-

Στοιχεία Στοιχείων

Κατάσταση		Κατάσταση	
Καύσιμα	5	Αποθέτες	1
Καύσιμα	5	Καύσιμα	5
Καύσιμα	5	Καύσιμα	5

Στοιχεία Τμημάτων Διακόσμησης

Κατάσταση	Καθαρότητα	Απόθετες	Έντομα	Μαζαλά	Καύσιμα	Άλλα
Καύσιμα	5	Καθαρότητα	5	Απόθετες	5	Έντομα
Καύσιμα	5	Καθαρότητα	5	Απόθετες	5	Έντομα

Κατάσταση

Κατάσταση	Επιπτώσεις	Διαβρωση	Εντομή
Καύσιμα	4	Επιπτώσεις	4
Καύσιμα	4	Επιπτώσεις	4

Στοιχεία Στοιχείων

Κατάσταση		Κατάσταση	
Καύσιμα	4	Αποθέτες	1
Καύσιμα	4	Καύσιμα	5
Καύσιμα	4	Καύσιμα	5

Κατάσταση

Κατάσταση	Επιπτώσεις	Διαβρωση	Εντομή
Καύσιμα	4	Επιπτώσεις	4
Καύσιμα	4	Επιπτώσεις	4

Κατάσταση

Κατάσταση	Επιπτώσεις	Διαβρωση	Εντομή
Καύσιμα	4	Επιπτώσεις	4
Καύσιμα	4	Επιπτώσεις	4

Κατάσταση	Επιπτώσεις	Διαβρωση	Εντομή
Καύσιμα	4	Επιπτώσεις	4
Καύσιμα	4	Επιπτώσεις	4

Κατάσταση	Επιπτώσεις	Διαβρωση	Εντομή
Καύσιμα	4	Επιπτώσεις	4
Καύσιμα	4	Επιπτώσεις	4

Κατάσταση	Επιπτώσεις	Διαβρωση	Εντομή
Καύσιμα	4	Επιπτώσεις	4
Καύσιμα	4	Επιπτώσεις	4

Κατάσταση	Επιπτώσεις	Διαβρωση	Εντομή
Καύσιμα	4	Επιπτώσεις	4
Καύσιμα	4	Επιπτώσεις	4

Κατάσταση	Επιπτώσεις	Διαβρωση	Εντομή
Καύσιμα	4	Επιπτώσεις	4
Καύσιμα	4	Επιπτώσεις	4

Κατάσταση	Επιπτώσεις	Διαβρωση	Εντομή
Καύσιμα	4	Επιπτώσεις	4
Καύσιμα	4	Επιπτώσεις	4

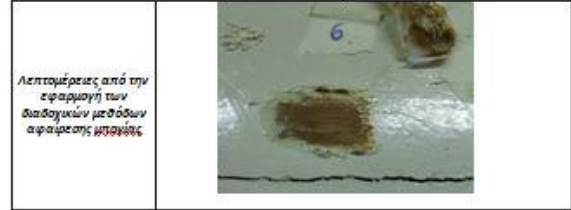
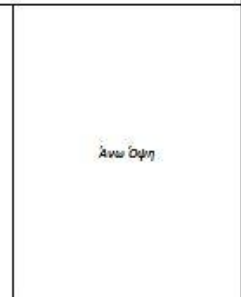
Κατάσταση	Επιπτώσεις	Διαβρωση	Εντομή
Καύσιμα	4	Επιπτώσεις	4
Καύσιμα	4	Επιπτώσεις	4

Κατάσταση	Επιπτώσεις	Διαβρωση	Εντομή
Καύσιμα	4	Επιπτώσεις	4
Καύσιμα	4	Επιπτώσεις	4

Καρτέλα Καταγραφής Κατάστασης - Συντήρησης Επίπλου

Κατασκευή

Φωτογραφίες



Λεπτομέρειες από την εφαρμογή των διαδοχικών μεθόδων αφαίρεσης μαρμαίωσης

Μελέτες προσβολής ξυλοφάγων εντόμων Απεντομώσεις Επίπλων, Ιστορικών Ξύλινων Κατασκευών & Κτιρίων



Τ.Ε.Ι. Λάρισας
Παράρτημα
Καρδίτσας

Τμήμα Σχεδιασμού και Τεχνολογίας Ξύλου και Επίπλου

ΕΡΓΑΣΤΗΡΙΟ ΤΕΧΝΟΛΟΓΙΑΣ ΞΥΛΟΥ

Υπεύθυνος: κ. Καθηγητής Δρ. Γεώργιος Μαντάνης
οδός Γράβα 11, 43100, Καρδίτσα, τηλ. 6947 300585, email: georgios@teilar.gr
αριθ. 24410 79.220, URL: www.teilar.gr/~cmtlabna
Επισκεπτέο ιστολόγιο: Δρ. Δημήτριος Τσίτσος, τηλ. 6984 160047

Καρδίτσα, 24-10-2011

ΠΡΟΣ: κ. Κυριάκο Πολυχρονίδη
Διών & Ποδαγμού, παλιά
Χρύσα, Ξάνθη

ΜΕΛΕΤΗ - ΠΡΑΓΜΑΤΟΓΝΟΜΟΣΥΝΗ

Τίτλος μελέτης: Μελέτη – πραγματογνωμοσύνη επί ξύλινων επίπλων: καταλληλότητα και έλεγχος

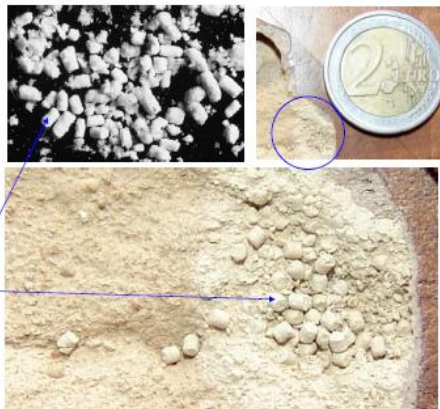
Ημερομηνίες: 02/10/2011 (επί τόπου αυτοψία) και ελέγχου: 10/10 και 24/10/2011 (συγγραφή)

Απών: κ. Κυριάκος Πολυχρονίδης, Διών & Ποδαγμού, παλιά Χρύσα, ΞΑΝΘΗ (ΑΦΜ 044687896, ΔΟΥ Ξάνθης).

Σύμβαση: Πρακτικό της 29-09-2011, εγκριθέν από την Επιτροπή Εκπαίδευσης και Ερευνών του ΤΕΙ Λάρισας, κατόπιν υπογραφής νόμου συμφωνητικού συνεργασίας

Υπεύθυνοι: Δρ. Γεώργιος Μαντάνης, Επιστήμων ξύλου Καθηγητής ΤΕΙ Λάρισας, και Επιστημονικός Υπεύθυνος & Δρ. Δημήτριος Τσίτσος, Συντηρητής έργων τέχνης Εργαστηριακός Συνεργάτης του ΤΕΙ Λάρισας

Αποτελέσματα: Κατόπιν ηλεκτρονικής επιστολής και αιτήματος του κ. Κυριάκου Πολυχρονίδη προς το Εργαστήριο Τεχνολογίας Ξύλου του Τ.Ε.Ι. Λάρισας και την υπογραφή σχετικού συμφωνητικού συνεργασίας (βάσει σχετικής απόφασης την 29-9-2011) με την Επιτροπή Εκπαίδευσης και Ερευνών του Τ.Ε.Ι. Λάρισας), επισκεφτήκαμε -Δρ. Τσίτσος- την κατοικία



Φωτ. 16. Φωτογραφίες αυγών του εντόμου (Rivers-Umney, 2003, pg. 297) και των αυγών που βρέθηκαν στα έπιπλα (με κλίμακα και σε μεγέθυνση).

Πηγή: Rivers S., Umney N. (2003). Conservation of Furniture. Butterworth-Heinemann, imprint of Elsevier, Oxford

σελ. 13/17

προσβεβλημένα, με ενεργή εξέλιξη της προσβολής, βάσει των παρατηρήσεων φρέσκων οπών και ξυλοκόκκης, και πιθανολογείται αρνητική επίδραση στη στατικότητα των δομικών και μη στοιχείων. Το δάπεδο παρουσιάζει επίσης παχύ στρώμα επικαθίσεων και ρύπων που δεν επιτρέπουν τη διάγνωση της προσβολής από ξυλοφάγα έντομα.



Τέλος, στο υπόγειο παρατηρείται η πιο εκτεταμένη προσβολή στις οριζόντιες δοκούς στήριξης του υπερκείμενου δαπέδου και ταυτοποιείται η προσβολή και του δαπέδου του ισόγειου, οπότε αντίστοιχα και 1^{ος} ορόφου, καθώς στην κάτω επιφάνεια του διακρίνονται σπές προσβολής ξυλοφάγων εντόμων. Δεν παρατηρείται προσβολή στις κατακόρυφες δοκούς στήριξης των υπερκείμενων ορόφων του υπογείου, πιθανότατα λόγω του ανθεκτικού σε βιολογική προσβολή δασοπονικού είδους.



σελ. 10/13



Τ.Ε.Ι. Λάρισας
Παράρτημα Καρδίτσας



Τμήμα Σχεδιασμού και Τεχνολογίας Ξύλου και Επίπλου

Παραδείγματα εφαρμογών

**Συντήρηση - Αποκατάσταση
Επίπλων και Ξύλινων κατασκευών
στο Σ.Τ.Ε.Ε.**



Μελέτη Κατάστασης Διατήρησης Δοκιμές επεμβάσεων Συντήρησης - Αποκατάστασης Εργασίες Απεντομώσεων Ξύλινων Κατασκευών



Συντήρηση - αποκατάσταση παραδοσιακών εργαλείων ξυλουργικής (πλάνες) περιόδου Μεσοπολέμου

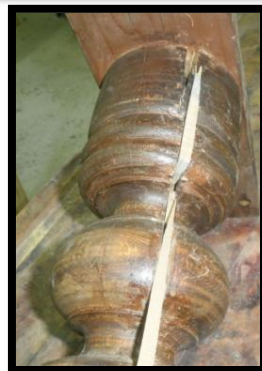


Τ.Ε.Ι. Λάρισας
Παράρτημα Καρδίτσας



Τμήμα Σχεδιασμού και Τεχνολογίας Ξύλου και Επίπλου

Συντήρηση - αποκατάσταση τραπεζιού «ροτόντας» από καρυδιά

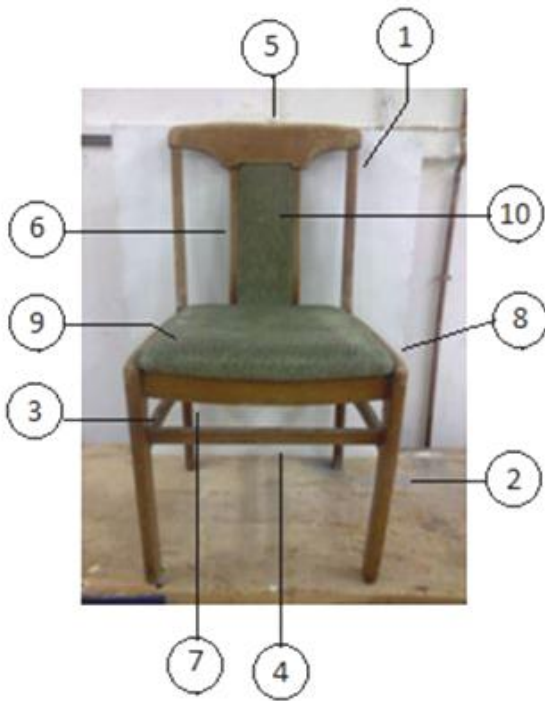


Τ.Ε.Ι. Λάρισσας
Παράρτημα Καρδίτσας



Τμήμα Σχεδιασμού και Τεχνολογίας Ξύλου και Επίπλου

Συντήρηση - αποκατάσταση καρέκλας με στοιχεία “Danish modern”



Στοιχεία Καρέκλας

A/A	Περιγραφή	Τεμάχια	Υλικό
1	Πίσω πόδι	2	Μασίφ ξυλεία Δρυός
2	Μπροστινό πόδι	2	Μασίφ ξυλεία Δρυός
3	Πλαϊνό καίτι	2	Μασίφ ξυλεία Δρυός
4	Μπροστινό καίτι	1	Μασίφ ξυλεία Δρυός
5	Ωμίτης	1	Μασίφ ξυλεία Δρυός
6	Στοιχείο πλάτης	2	Μασίφ ξυλεία Δρυός
7	Μπροστινή τραβέρσα	1	Μασίφ ξυλεία Δρυός
8	Πλαινή τραβέρσα	2	Μασίφ ξυλεία Δρυός
9	Κάθισμα	1	Υφασμα
10	Πλάτη	1	Υφασμα



Συντήρηση - αποκατάσταση καρέκλας με στοιχεία “Queen Anne”



Τ.Ε.Ι. Λάρισσας
Παράρτημα Καρδίτσας



Τμήμα Σχεδιασμού και Τεχνολογίας Ξύλου και Επίπλου

Συντήρηση - αποκατάσταση καρέκλας με στοιχεία “Regency”

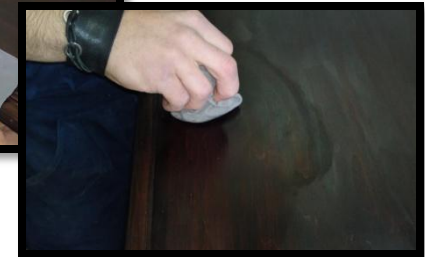


Τ.Ε.Ι. Λάρισας
Παράρτημα Καρδίτσας



Τμήμα Σχεδιασμού και Τεχνολογίας Ξύλου και Επίπλου

Συντήρηση - αποκατάσταση επαγγελματικού γραφείου Μεσοπολέμου



Τ.Ε.Ι. Λάρισας
Παράρτημα Καρδίτσας



Τμήμα Σχεδιασμού και Τεχνολογίας Ξύλου και Επίπλου

Συντήρηση - αποκατάσταση Επαγγελματικού γραφείου Μεσοπολέμου

Συλλογή Λαογραφικού Μουσείου Καρδίτσας



Τ.Ε.Ι. Λάρισας
Παράρτημα Καρδίτσας



Τμήμα Σχεδιασμού και Τεχνολογίας Ξύλου και Επίπλου



Τ.Ε.Ι. Λάρισας
Παράρτημα Καρδίτσας



Τμήμα Σχεδιασμού και Τεχνολογίας Ξύλου και Επίπλου

**Σας ευχαριστούμε πολύ
για την παρακολούθηση
των εργασιών της ημερίδας**

*Αποθήκες Καρδιτσομαγούλας
Ένα σύγχρονο «Κέντρο Πολιτισμού και Εκπαίδευσης» γεννιέται*