



ΤΕΧΝΟΛΟΓΙΑ ΞΥΛΟΥ II



ΕΒΔΟΜΑΔΙΑΙΟ ΠΡΟΓΡΑΜΜΑ ΜΑΘΗΜΑΤΩΝ

1. ΣΥΝΘΕΤΟ Η' ΕΠΙΚΟΛΛΗΤΟ ΞΥΛΟ
2. ΣΥΓΚΟΛΛΗΤΙΚΕΣ ΟΥΣΙΕΣ
3. ΑΝΤΙΚΟΛΛΗΤΟ
4. ΜΟΡΙΟΠΛΑΚΑ (1/2)
5. ΜΟΡΙΟΠΛΑΚΑ (2/2)
6. ΙΝΟΠΛΑΚΑ (1/2)
7. ΙΝΟΠΛΑΚΑ (2/2)
8. O.S.B.
9. L.V.L.
10. ΕΠΕΝΔΥΣΕΙΣ ΞΥΛΟΠΛΑΚΩΝ
11. ΧΑΡΤΙ

ΕΠΑΝΑΛΗΠΤΙΚΑ ΜΑΘΗΜΑΤΑ –
ΕΞΕΤΑΣΗ ΕΡΓΑΣΤΗΡΙΩΝ

ΕΠΙΚΟΛΛΗΤΟ ΞΥΛΟ



ΆΛΛΕΣ ΟΝΟΜΑΣΙΕΣ:

n ΣΥΝΘΕΤΟ ΞΥΛΟ

n GLUED LAMINATED TIMBER

n GLULAM

[ΕΠΙΚΟΛΜΗΤΗ ΕΥΛΕΙΑ]



[ΕΠΙΚΟΛΜΗΤΗ ΞΥΛΕΙΑ]

Standard widths:	from 90 up to 240 mm
Special widths:	265 and 290 mm
Standard heights:	Up to 2050 mm
Maximum length:	31000 mm
Planned posts:	90 - 200 mm wide x 90 - 420 mm high

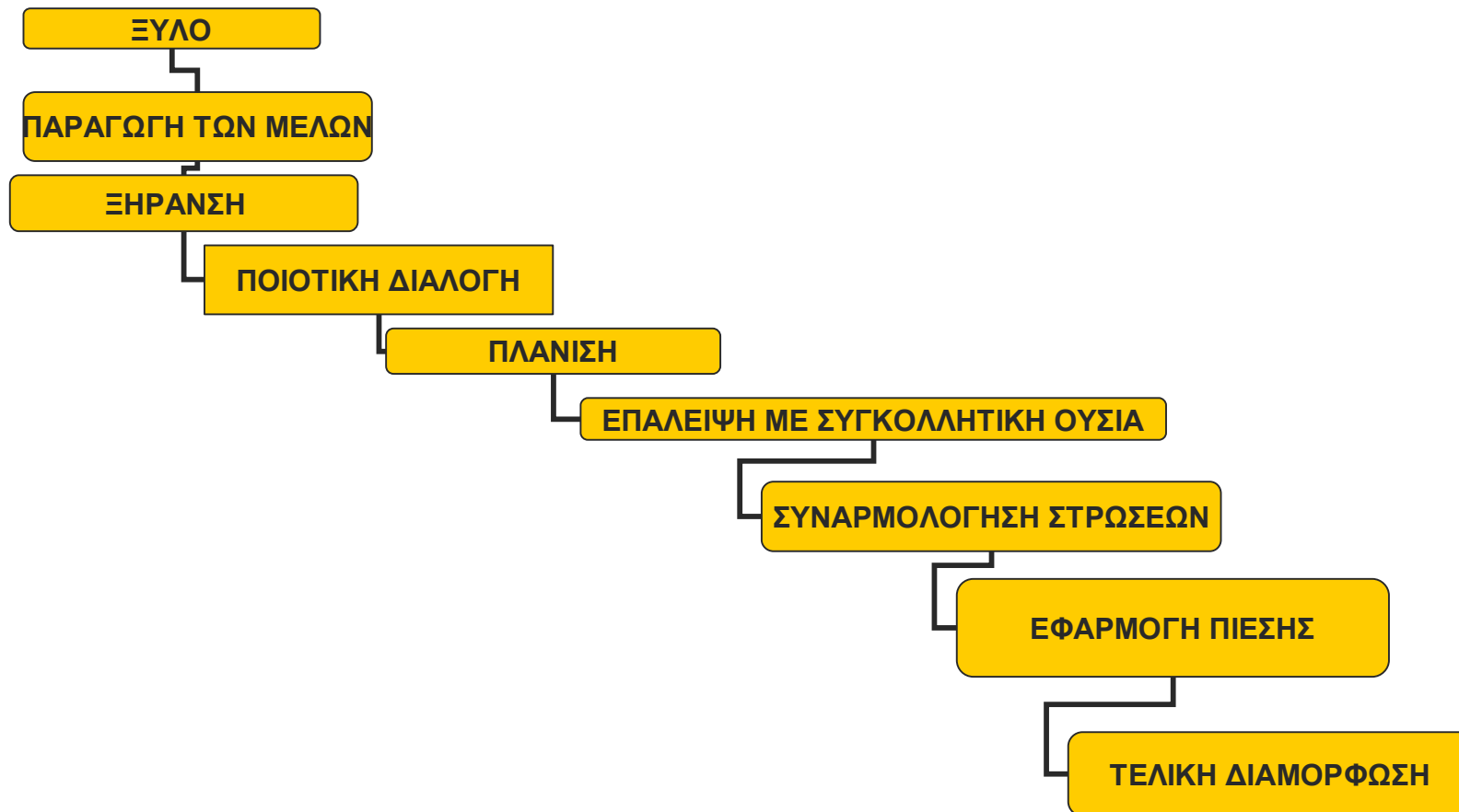
[ΕΠΙΚΟΛΜΗΤΗ ΞΥΛΕΙΑ]



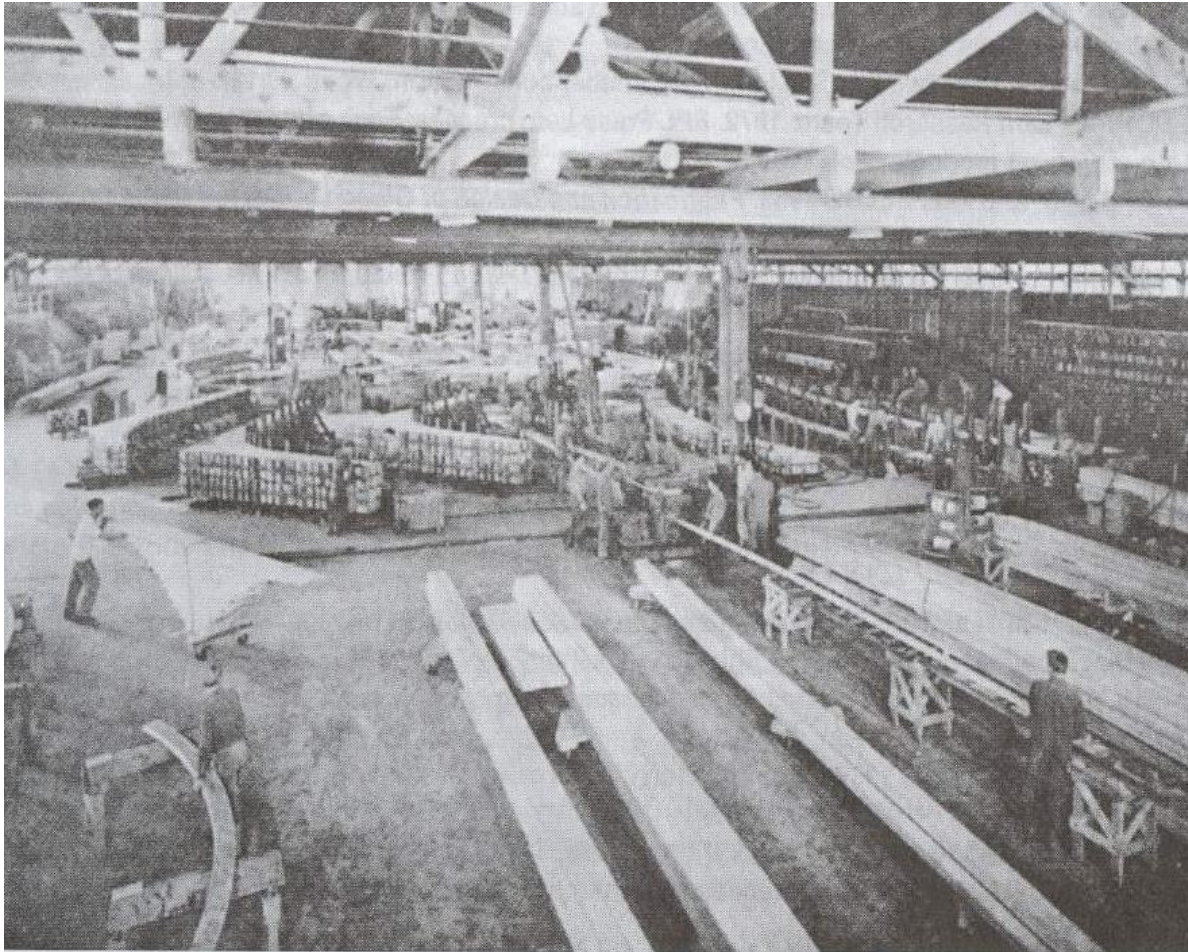
[ΕΠΙΚΟΛΜΗΤΗ ΕΥΛΕΙΑ]



ΤΕΧΝΟΛΟΓΙΑ ΠΑΡΑΓΩΓΗΣ



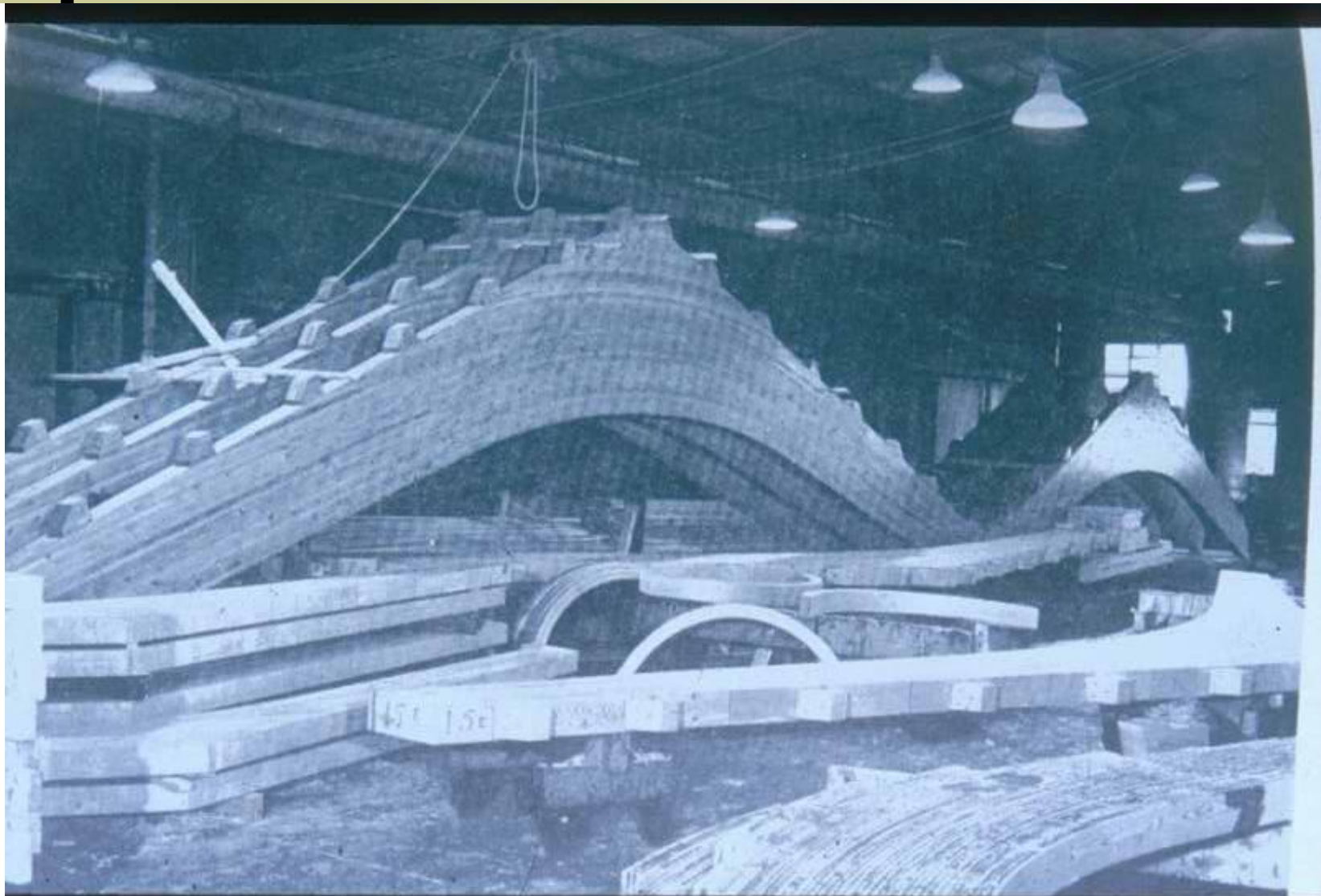
[ΠΑΡΑΓΩΓΗ ΕΠΙΚΟΛΜΗΤΩΝ]



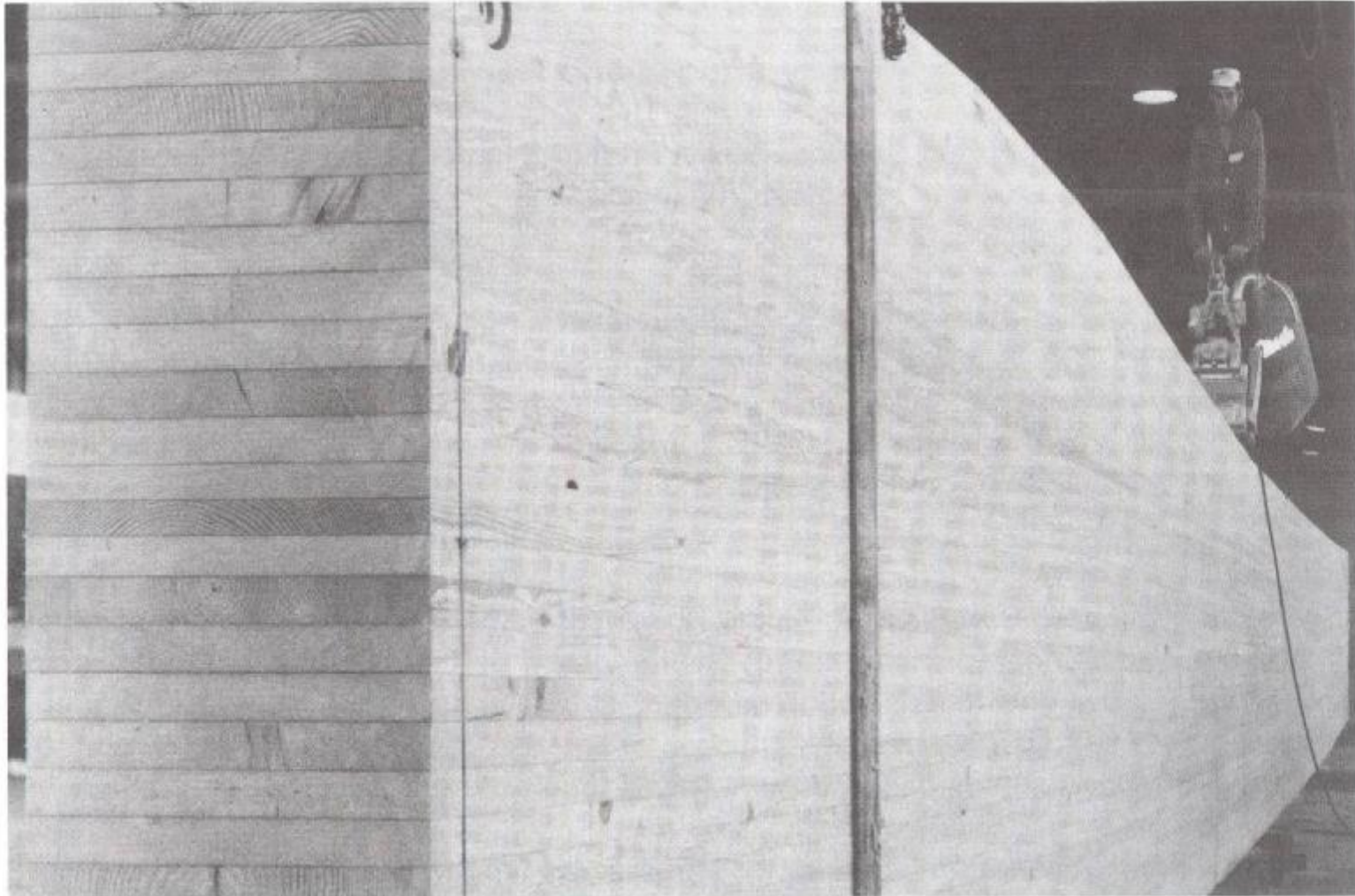
[ΠΑΡΑΓΩΓΗ ΕΠΙΚΟΛΜΗΤΩΝ]



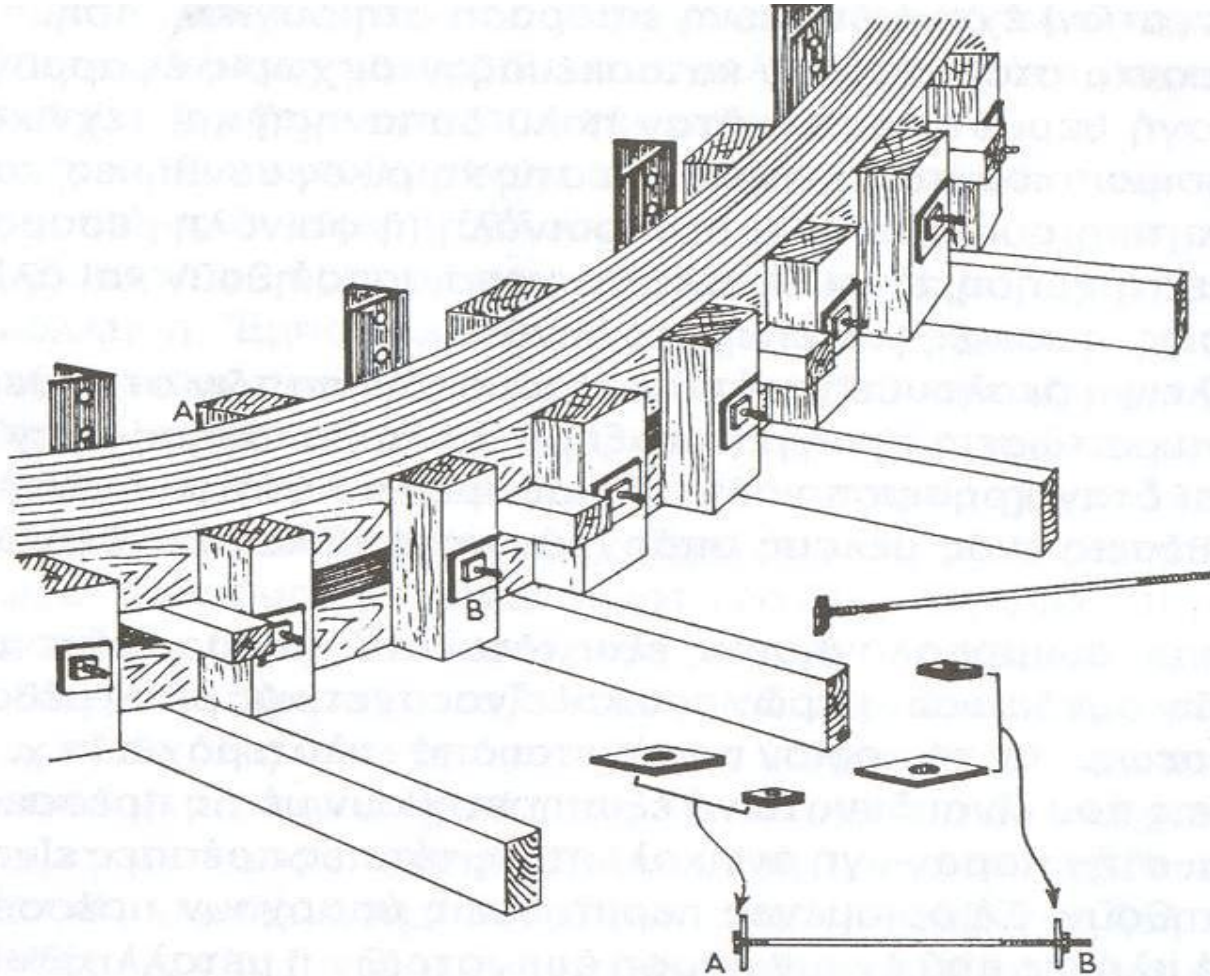
ΠΑΡΑΓΩΓΗ ΕΠΙΚΟΛΜΗΤΩΝ



[ΠΑΡΑΓΩΓΗ ΕΠΙΚΟΛΜΗΤΩΝ]

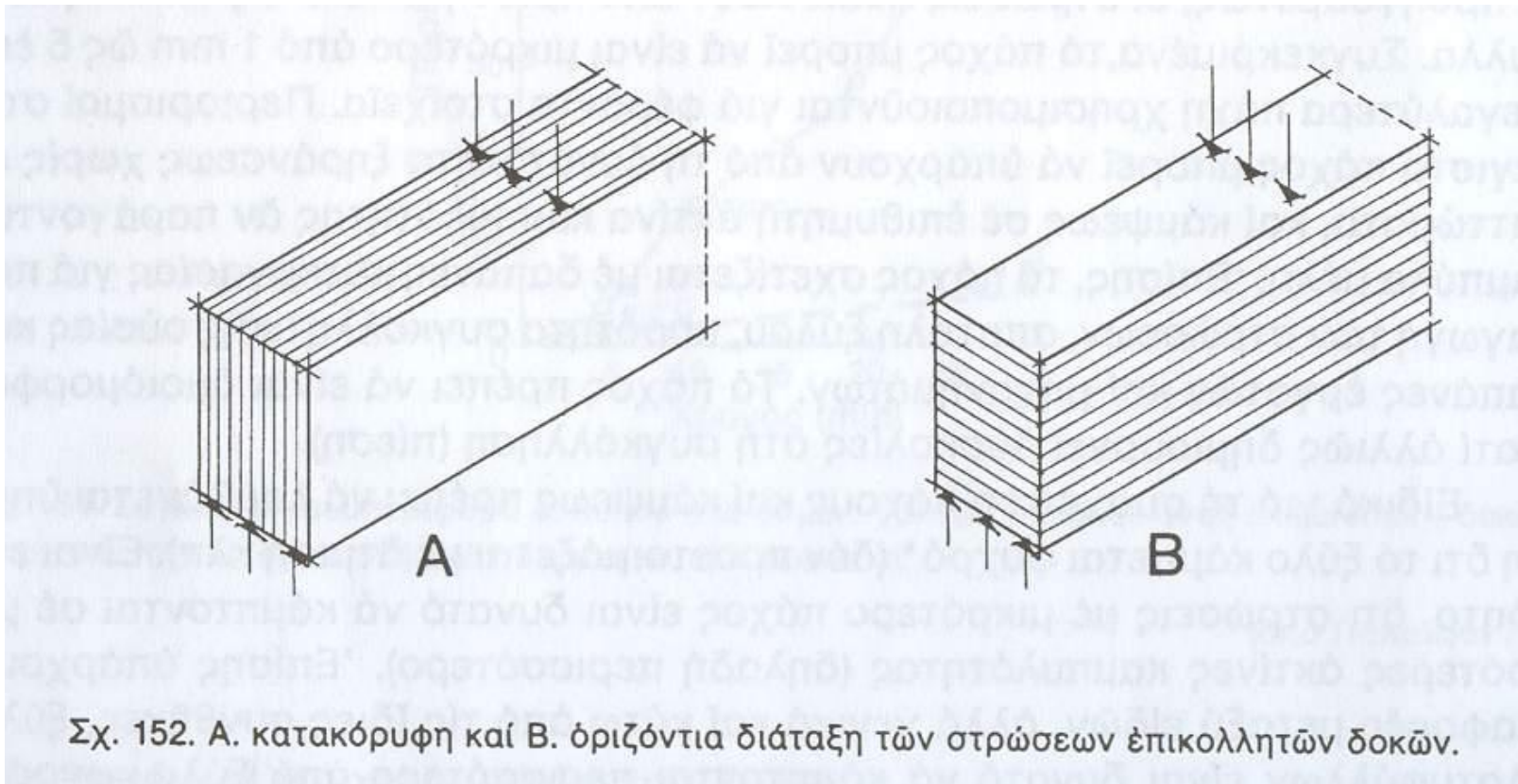


ΠΑΡΑΓΩΓΗ ΕΠΙΚΟΛΜΗΤΩΝ



Σχ. 154. Μέθοδος παραγωγής καμπύλου μέλους με σφιχτήρες.

[ΔΙΑΤΑΞΗ ΣΤΡΩΣΕΩΝ]



ΠΛΕΟΝΕΚΤΗΜΑΤΑ

- n ΠΑΡΑΓΩΓΗ ΔΙΑΦΟΡΩΝ ΜΕΓΕΘΩΝ ΚΑΙ ΣΧΗΜΑΤΩΝ ΠΟΥ ΔΕΝ ΕΙΝΑΙ ΔΥΝΑΤΟ ΝΑ ΠΑΡΑΧΘΟΥΝ ΑΠΟ ΤΙΣ ΟΡΙΣΜΕΝΕΣ ΔΙΑΣΤΑΣΕΙΣ ΤΟΥ ΞΥΛΟΥ ΤΩΝ ΔΕΝΤΡΩΝ
- n ΒΕΛΤΙΩΜΕΝΗ ΑΞΙΟΠΟΙΗΣΗ ΤΟΥ ΞΥΛΟΥ (ΠΕΡΙΟΡΙΣΜΟΣ ΤΗΣ ΣΠΑΤΑΛΗΣ ΤΟΥ) ΓΙΑΤΙ ΧΡΗΣΙΜΟΠΟΙΟΥΝΤΑΙ ΤΕΜΑΧΙΑ ΜΙΚΡΩΝ ΔΙΑΣΤΑΣΕΩΝ
- n ΜΕΓΑΛΥΤΕΡΗ ΑΝΤΟΧΗ ΣΤΗ ΦΩΤΙΑ ΤΩΝ ΦΕΡΟΝΤΩΝ ΣΤΟΙΧΕΙΩΝ

ΠΛΕΟΝΕΚΤΗΜΑΤΑ

- n ΒΕΛΤΙΩΜΕΝΗ ΜΗΧΑΝΙΚΗ ΑΝΤΟΧΗ ΓΙΑΤΙ:
 - i ΕΙΝΑΙ ΠΙΟ ΕΥΚΟΛΗ Η ΞΗΡΑΝΣΗ ΤΩΝ ΜΕΜΟΝΩΜΕΝΩΝ ΤΕΜΑΧΙΩΝ ΠΡΙΝ ΤΗ ΣΥΓΚΟΛΛΗΣΗ ΧΩΡΙΣ ΝΑ ΔΗΜΙΟΥΡΓΟΥΝΤΑΙ ΕΛΑΤΤΩΜΑΤΑ
 - i ΥΠΑΡΧΕΙ Η ΔΥΝΑΤΟΤΗΤΑ ΕΝΙΣΧΥΣΕΩΣ ΤΩΝ ΘΕΣΕΩΝ ΠΟΥ ΧΡΕΙΑΖΕΤΑΙ ΜΕΓΑΛΥΤΕΡΗ ΑΝΤΟΧΗ
 - i ΥΠΑΡΧΕΙ Η ΔΥΝΑΤΟΤΗΤΑ ΑΦΑΙΡΕΣΗΣ Η' ΑΝΑΚΑΤΑΝΟΜΗΣ ΤΩΝ ΕΛΑΤΤΩΜΑΤΩΝ (Π.Χ. ΡΟΖΩΝ)
- n ΒΕΛΤΙΩΜΕΝΗ ΔΙΑΡΚΕΙΑ ΓΙΑΤΙ ΥΠΑΡΧΕΙ Η ΔΥΝΑΤΟΤΗΤΑ ΚΑΛΥΤΕΡΟΥ ΕΜΠΟΤΙΣΜΟΥ ΤΩΝ ΣΤΡΩΣΕΩΝ ΓΙΑ ΠΡΟΣΤΑΣΙΑ ΑΠΟ ΠΡΟΣΒΟΛΕΣ

[ΠΑΡΑΓΩΓΗ ΣΤΙΣ Η.Π.Α.]

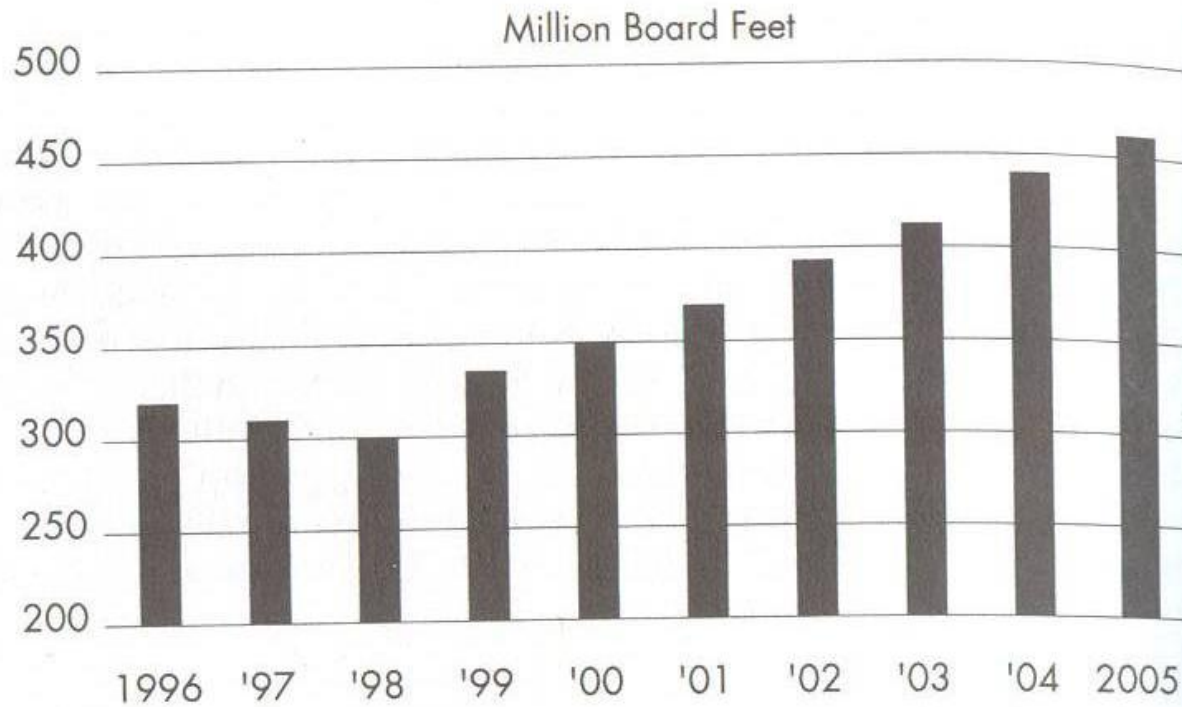


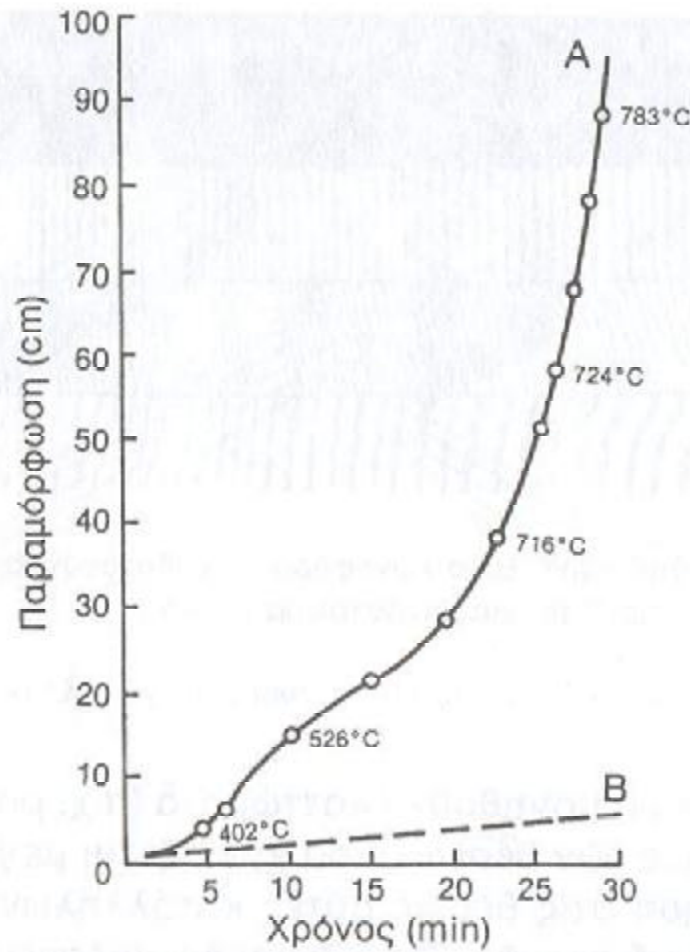
FIGURE 4.5 Glued laminated timber production in North America. (Forecast for 2001 and beyond by APA.)

[ΠΛΕΟΝΕΚΤΗΜΑΤΑ]



Είκ. 88. Έπικολλητή δοκός ύστερα από φωτιά

ΠΛΕΟΝΕΚΤΗΜΑΤΑ

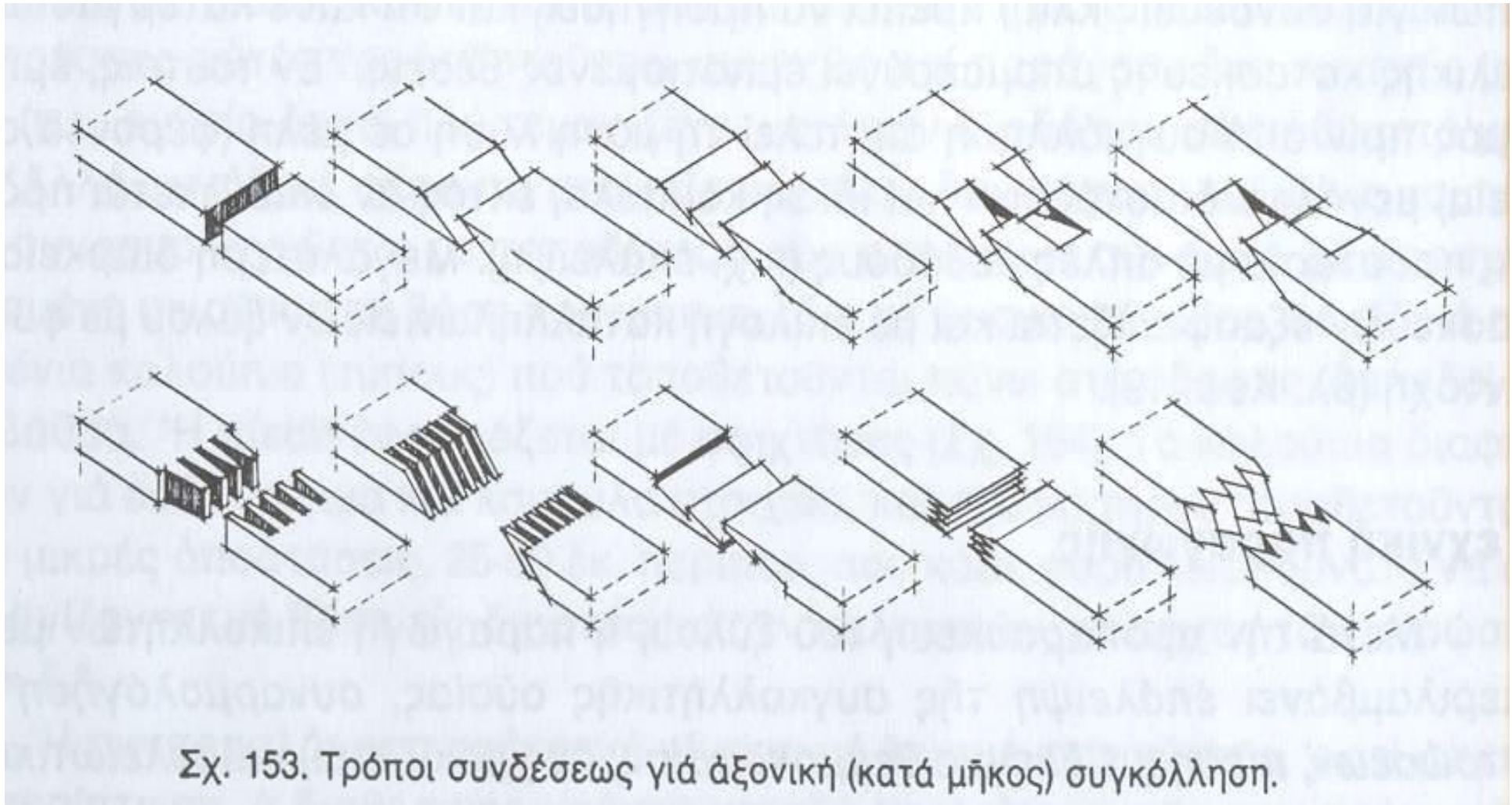


Σχ. 151. Συγκριτική συμπεριφορά Α. δοκού από δομικό χάλυβα και Β. ξύλινης επικολλητής δοκού, κάτω από την επίδραση υψηλών θερμοκρασιών πυρκαϊάς.

ΜΕΙΟΝΕΚΤΗΜΑΤΑ

- n ΜΕΓΑΛΥΤΕΡΟ ΚΟΣΤΟΣ ΑΠΟ ΤΗΝ ΠΡΙΣΤΗ ΞΥΛΕΙΑ ΛΟΓΩ ΕΠΙΠΛΕΟΝ ΚΑΤΕΡΓΑΣΙΑΣ
- n Η ΑΝΤΟΧΗ ΤΟΥ ΕΠΙΚΟΛΛΗΤΟΥ ΕΞΑΡΤΑΤΑΙ ΑΜΕΣΑ ΑΠΟ ΤΗΝ ΕΠΙΤΥΧΙΑ ΣΥΓΚΟΛΛΗΣΗΣ ΚΑΙ ΓΙ'ΑΥΤΟ ΑΠΑΙΤΕΙ ΕΙΔΙΚΑ ΜΗΧΑΝΗΜΑΤΑ ΚΑΙ ΕΞΕΙΔΙΚΕΥΜΕΝΟ ΠΡΟΣΩΠΙΚΟ
- n ΜΕΓΑΛΑ ΚΑΜΠΥΛΑ ΣΤΟΙΧΕΙΑ ΔΗΜΙΟΥΡΓΟΥΝ ΠΡΟΒΛΗΜΑΤΑ ΣΤΗ ΜΕΤΑΦΟΡΑ

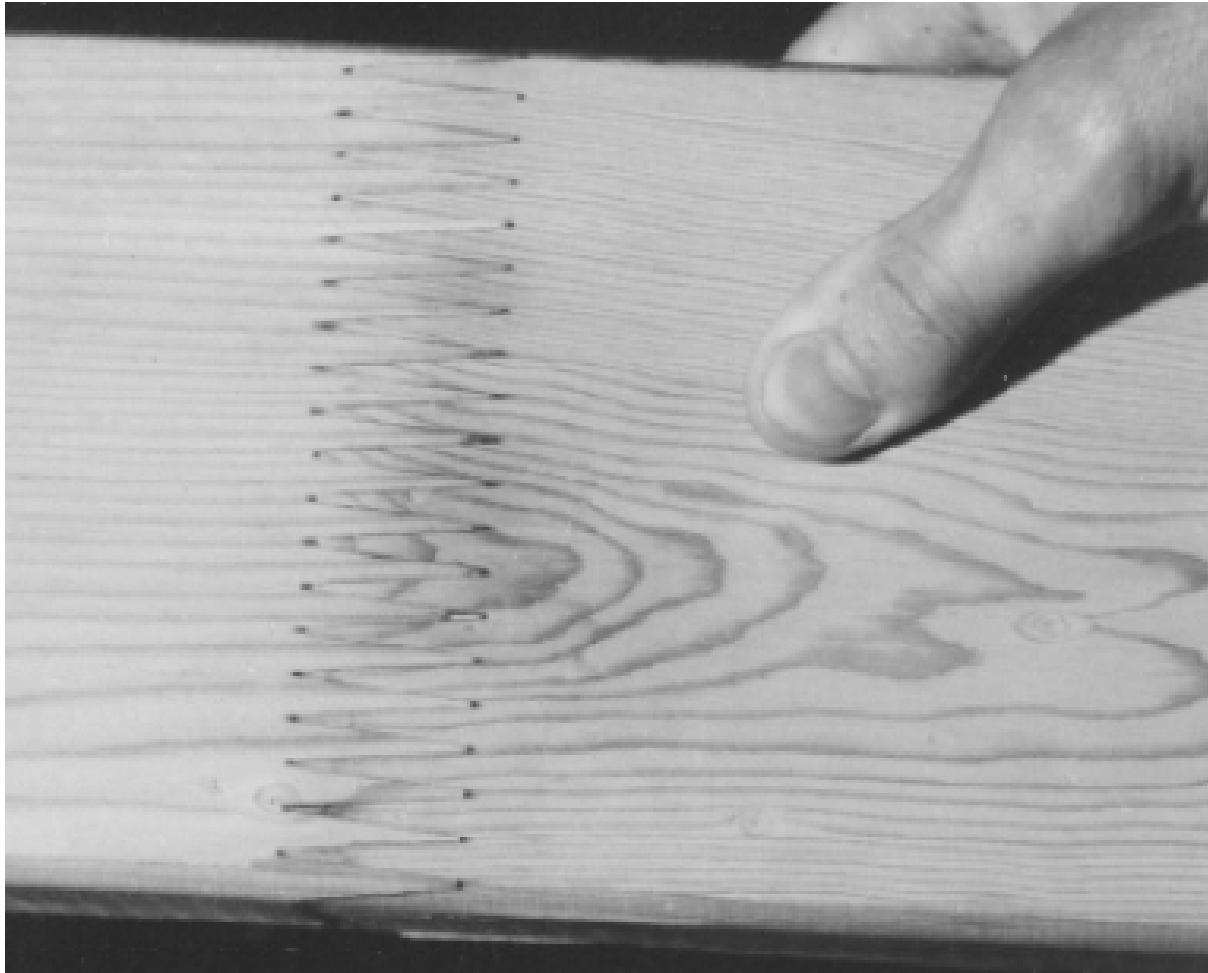
[ΣΥΝΔΕΣΕΙΣ]



[ΣΥΝΔΕΣΕΙΣ]



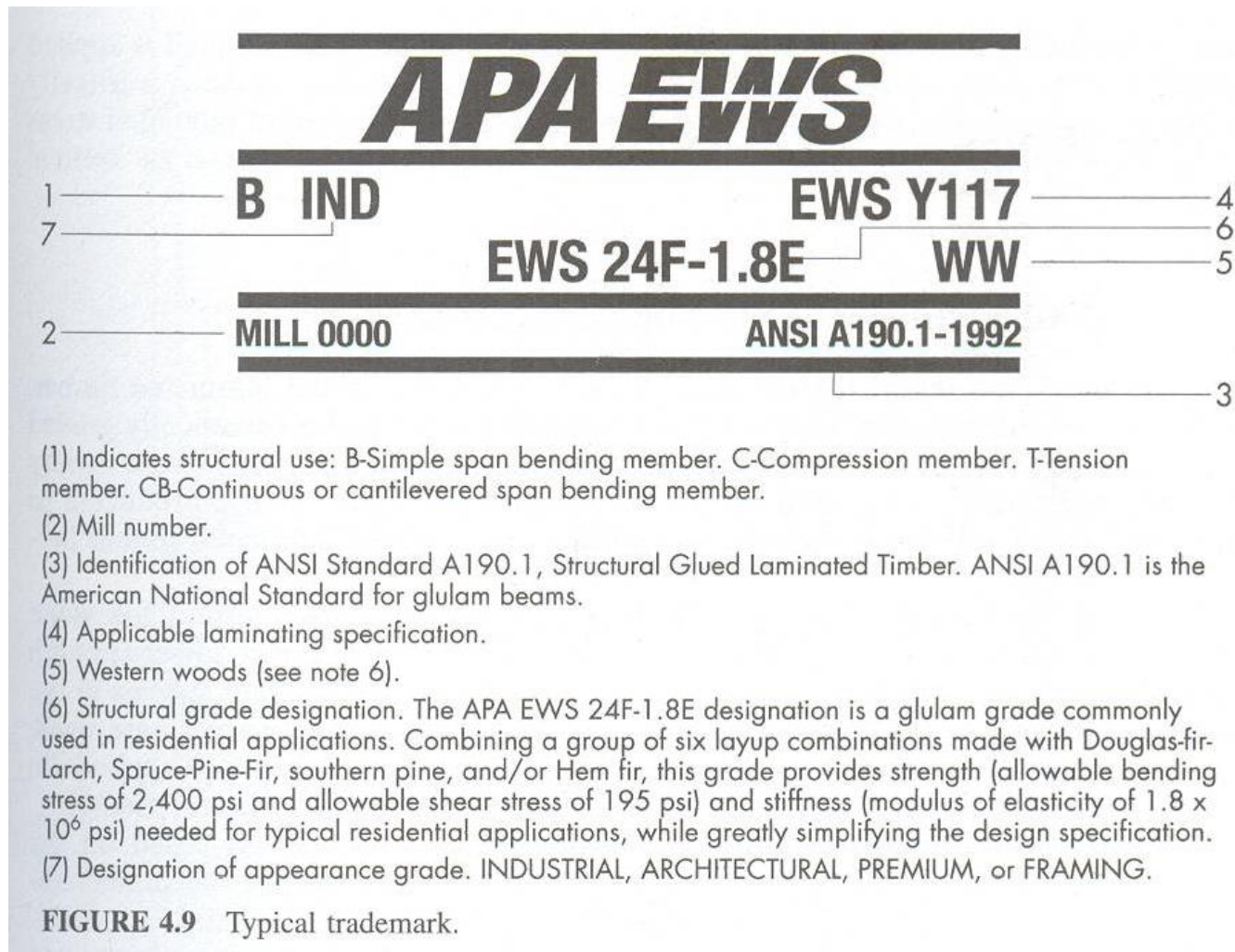
[ΣΥΝΔΕΣΕΙΣ]



[ΣΥΝΔΕΣΕΙΣ]



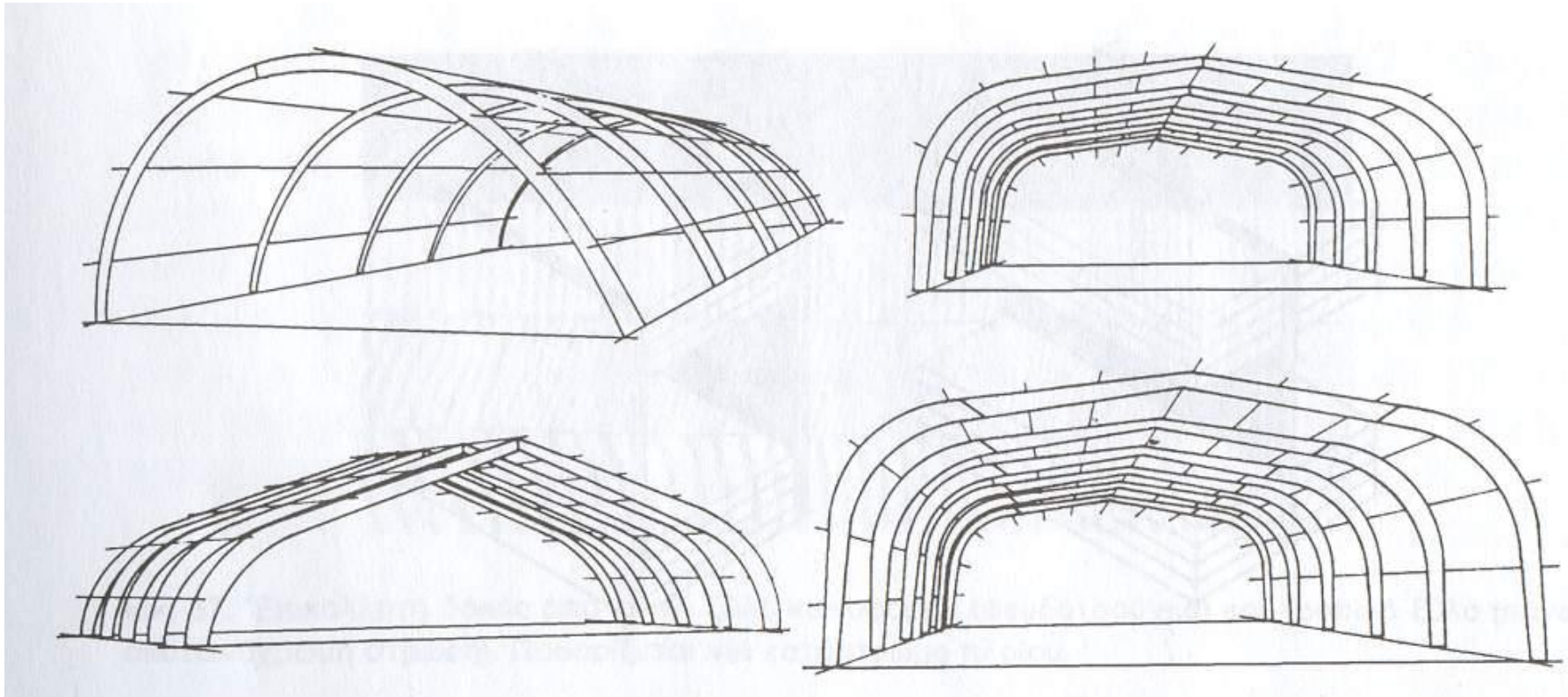
[ΠΟΙΟΤΗΤΑ]



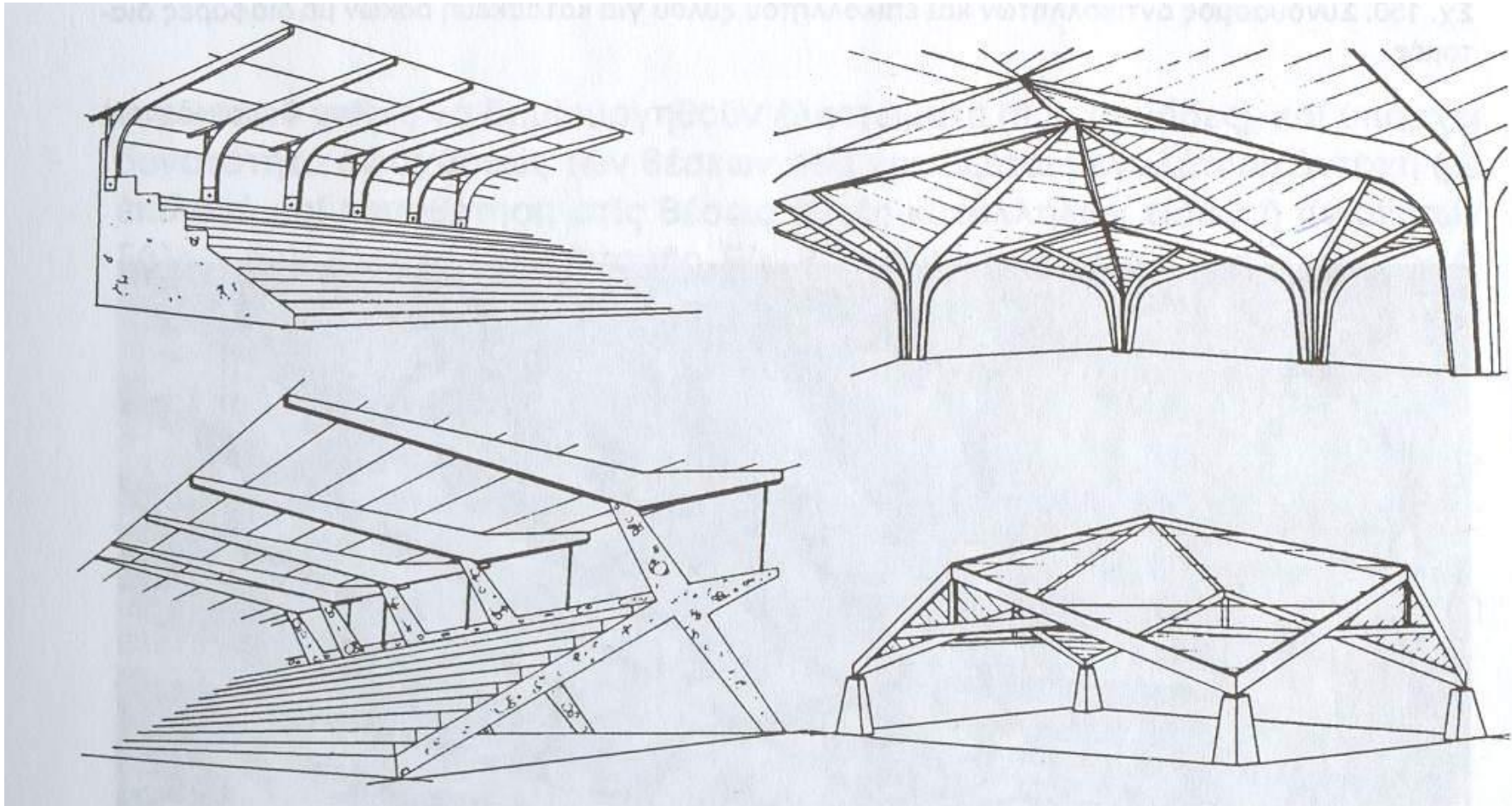
[ΧΡΗΣΕΙΣ]

- n ΦΕΡΟΝΤΑ ΣΤΟΙΧΕΙΑ ΜΙΚΡΩΝ ΚΑΙ ΜΕΓΑΛΩΝ ΚΤΙΡΙΩΝ
- n ΕΙΔΙΚΑ ΔΑΠΕΔΑ ΕΡΓΟΣΤΑΣΙΩΝ – ΓΗΠΕΔΩΝ – ΚΛΠ
- n ΓΕΦΥΡΕΣ
- n ΣΤΕΓΕΣ
- n ΚΕΡΚΙΔΕΣ
- n ΕΠΙΠΛΑ (ΤΡΑΠΕΖΙΑ, ΓΡΑΦΕΙΑ, ΠΑΓΚΟΙ, ΒΙΒΛΙΟΘΗΚΕΣ ΚΛΠ)
- n ΚΟΥΦΩΜΑΤΑ
- n ΠΕΡΙΦΡΑΞΕΙΣ, ΣΚΑΛΕΣ
- n ΚΙΟΣΚΙΑ
- n ΣΚΕΛΕΤΟΙ ΠΡΟΚΑΤΑΣΚΕΥΑΣΜΕΝΩΝ ΣΠΙΤΙΩΝ

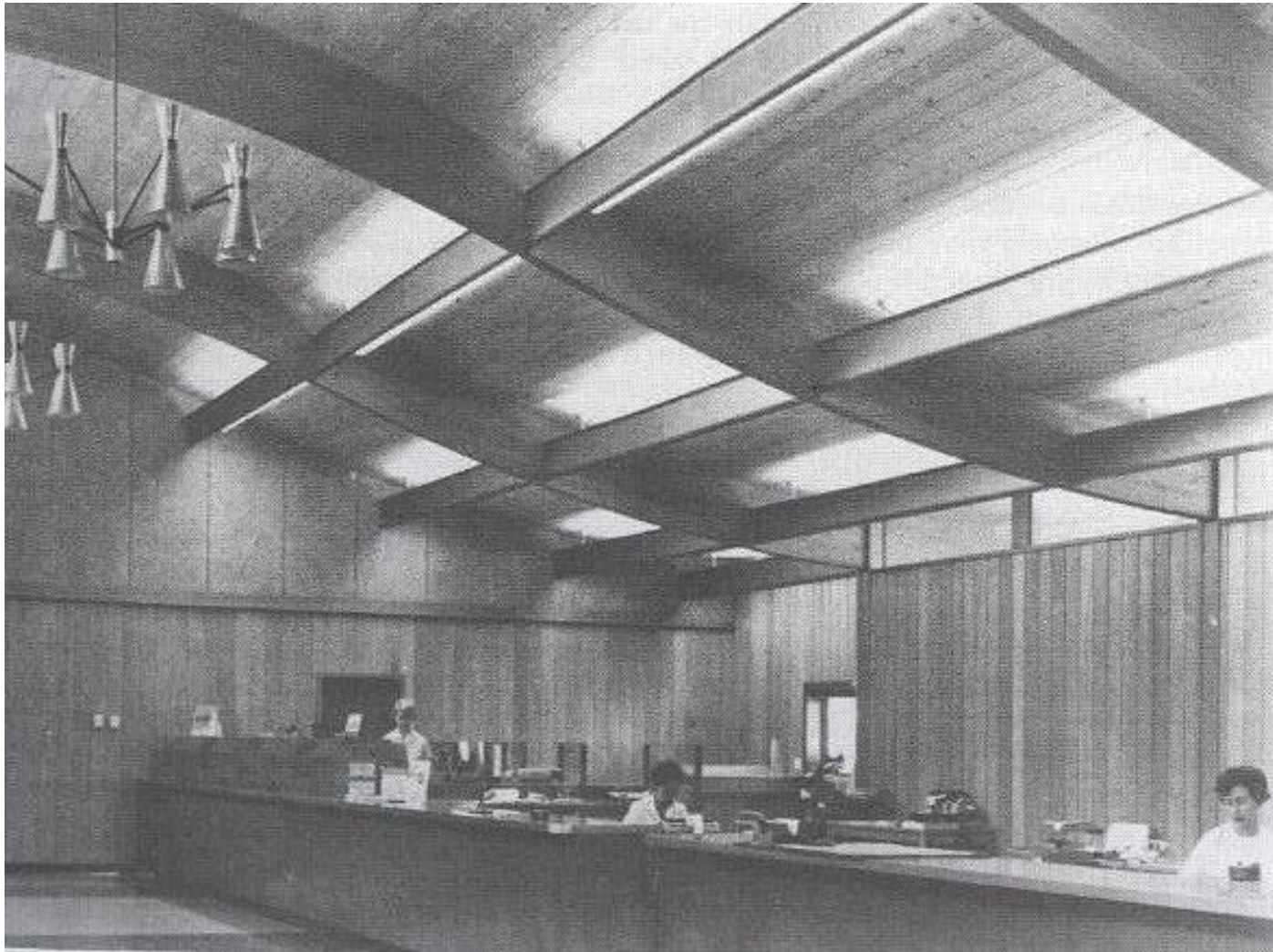
[ΧΡΗΣΕΙΣ]



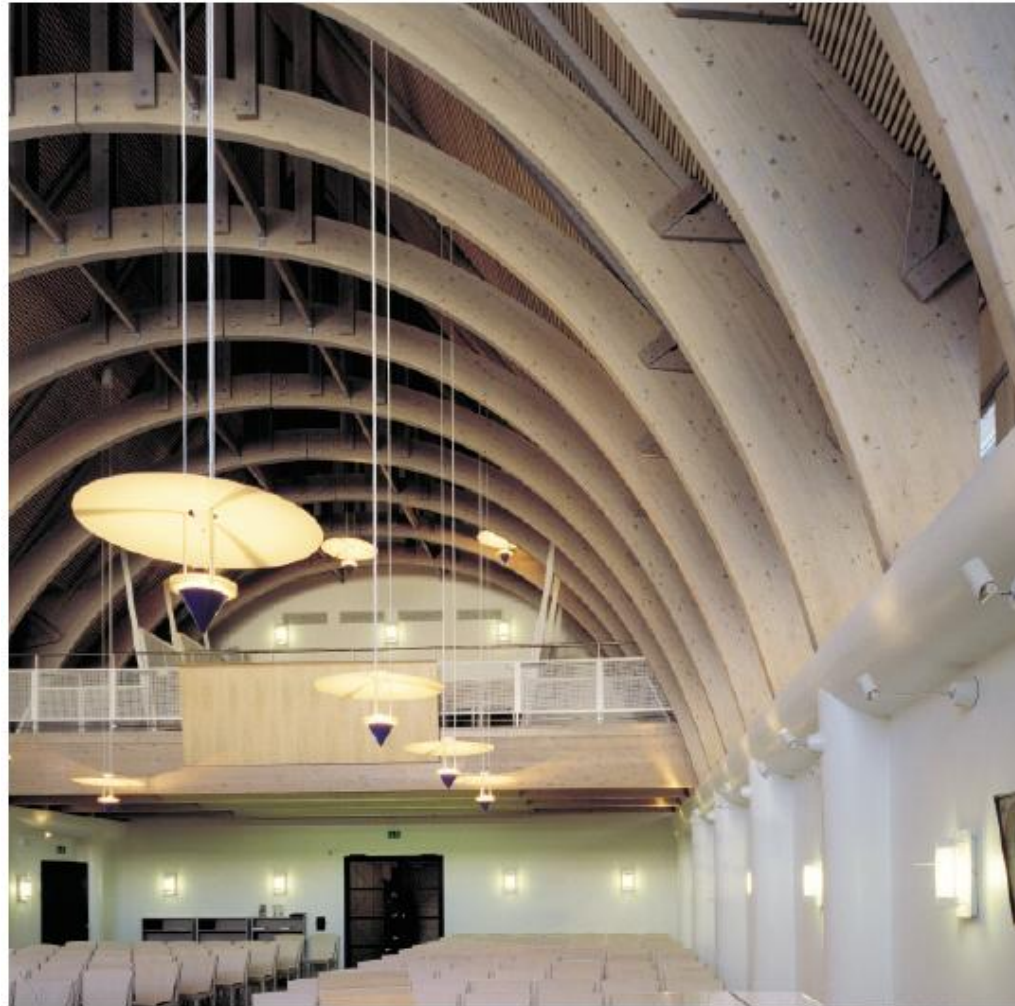
[ΧΡΗΣΕΙΣ]



[ΧΡΗΣΕΙΣ]



[ΧΡΗΣΕΙΣ]

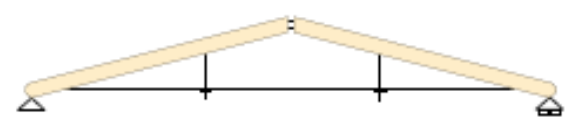


[ΧΡΗΣΕΙΣ]



[ΧΡΗΣΕΙΣ]

Standard shapes of glulam supports



Frame with tied rod



Arch



Straight beam



Three-pinned arch



Ridge beam



Bent ridge beam



Three-pinned frame



Inverted ridge beam



Monopitched beam



Three-pinned frame

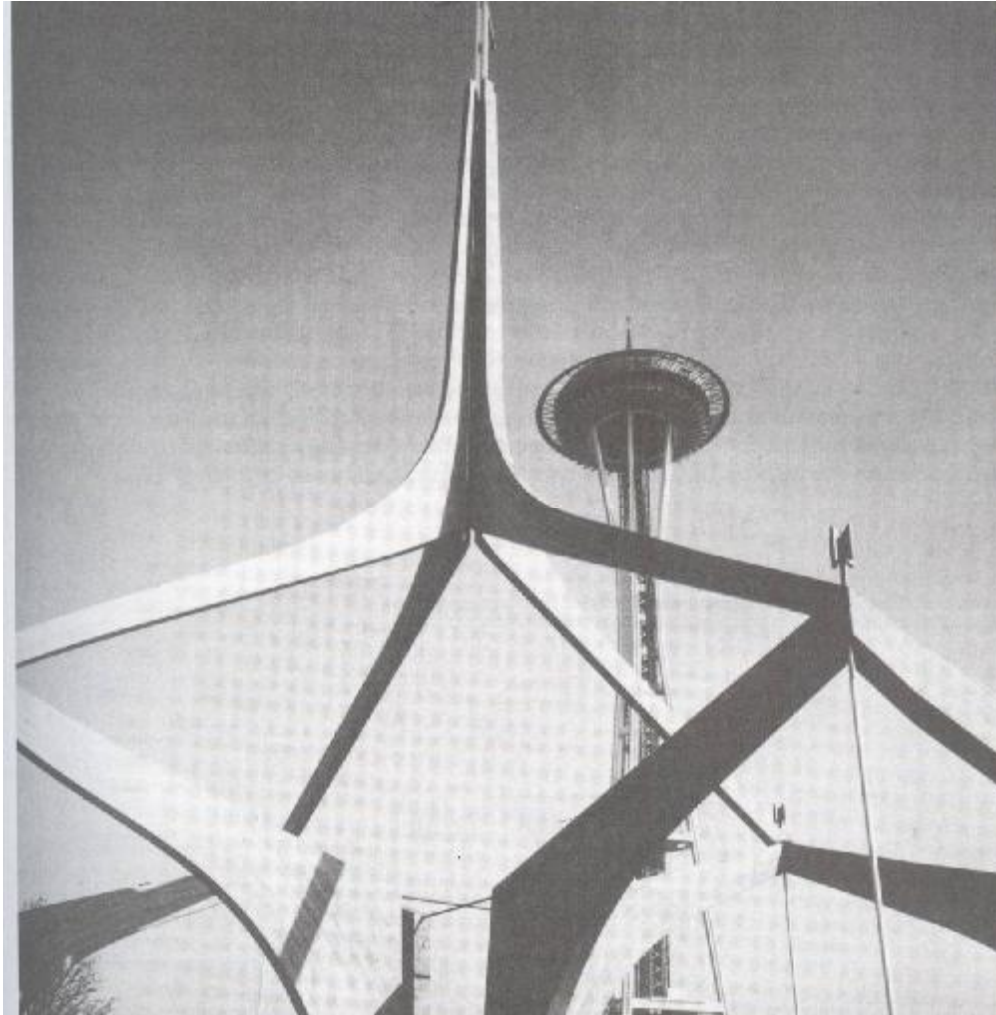
[ΧΡΗΣΕΙΣ]



[ΧΡΗΣΕΙΣ]



[ΧΡΗΣΕΙΣ]



[ΧΡΗΣΕΙΣ]



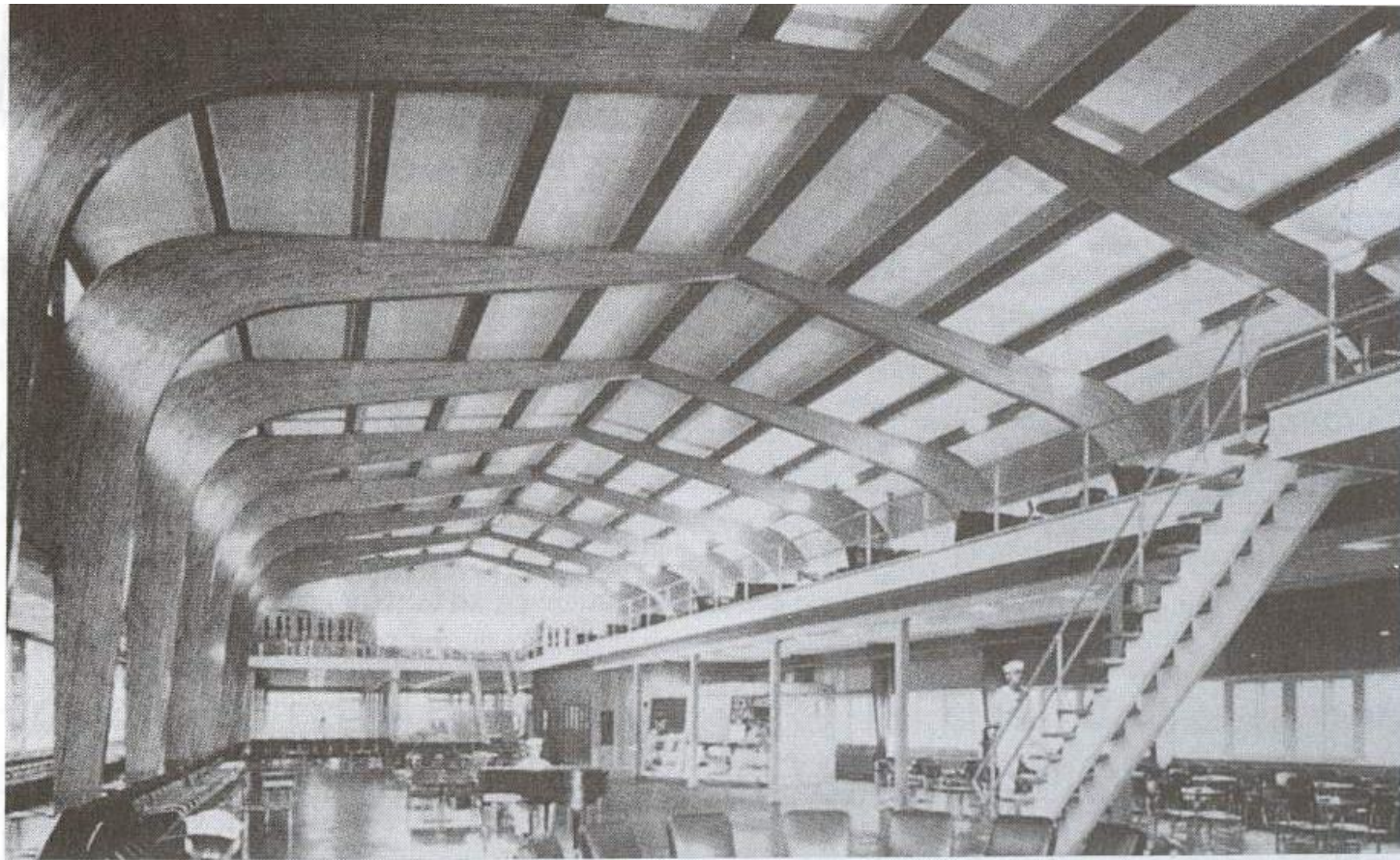
[ΧΡΗΣΕΙΣ]



[ΧΡΗΣΕΙΣ]



[ΧΡΗΣΕΙΣ]



Είκ. 86. Αίθουσα ψυχαγωγίας (σέ πολεμικό πλοίο) με όροφή από έπικολλητές άψίδες.

[ΧΡΗΣΕΙΣ]



[ΧΡΗΣΕΙΣ]



[ΧΡΗΣΕΙΣ]

