

# Δημιουργία πόλου καινοτομίας ξύλου και επίπλου στη Θεσσαλία

Μια πρωτοβουλία του ΤΕΙ της Καρδίτσας μέσω της οποίας θα ωφεληθούν οι τοπικές επιχειρήσεις πάνω σε βασικούς τομείς έρευνας και μεταφοράς της τεχνογνωσίας και καινοτομίας.

**Μ**ε πρωτοβουλία του Τμήματος Τ.Ε.Ι. Σχεδιασμού & Τεχνολογίας Ξύλου και Επίπλου της Καρδίτσας - τμήμα που ανήκει στο Τ.Ε.Ι. Λάρισας - και ειδικότερα του Επίκουρου Καθηγητή Δρ. Γεωργίου Νταλού ως συντονιστή της όλης προσπάθειας - σε στενή συνεργασία με τους Καθηγητές του Τμήματος Δρ. Ιωάννη Παπαδόπουλο, MSc Γλυκερία Καραγκούνη και Δρ. Γεώργιο Μαντάνη κατέστη δυνατή τελικά η υποβολή πρότασης προγράμματος στην Περιφέρεια Θεσσαλίας για τη δημιουργία πόλου καινοτομίας ξύλου και επίπλου. Στο πρόγραμμα θα συμμετέχουν εικοσιπέντε επιχειρήσεις επίπλου και ξύλου από την πόλη της Καρδίτσας, το Μουζάκι, τα Τρίκαλα και τη Λάρισα. Η πρωτοβουλία αυτή χαρακτηρίζεται ως ιδιαίτερα σημαντική αφού στοχεύει, για πρώτη φορά, στην επιστημονική και τεχνολογική υποστήριξη των εν λόγω επιχειρήσεων.

Αντικείμενο του έργου αποτελεί η αντιμετώπιση από τον κλάδο ξύλου και επίπλου της Θεσσαλίας των τεχνολογικών προκλήσεων και της παγκοσμιοποιημένης αγοράς, μέσα από την καινοτομία και τη διαφοροποίηση. Γνωρίζοντας ότι ο κλάδος αυτός απαρτίζεται από εταιρείες λίγο έως καθόλου καινοτόμες, έως σήμερα, επιβάλλεται η εστίαση στην τεχνολογική διάσταση της καινοτομίας στο συγκεκριμένο κλάδο και η παρακίνηση στο "καινοτομείν". Για να επιτευχθεί ο παραπάνω βασικός σκοπός επι-



βάλλεται η δημιουργία ενός φορέα που θα ερευνήσει, αξιολογήσει, υιοθετήσει και μεταφέρει την καινοτόμο τεχνολογία μέσα στις επιχειρήσεις. Μεγάλο πλεονέκτημα για τη Θεσσαλία αποτελεί, η ύπαρξη του μοναδικού στην ελληνική επικράτεια, Τμήματος Σχεδιασμού και Τεχνολογίας Ξύλου και Επίπλου του ΤΕΙ Λάρισας με έδρα την Καρδίτσα, το οποίο έχει τη δυνατότητα, σε συνεργασία και με άλλους φορείς, όπως του Τμήματος Δασολογίας και Φυσικού Περιβάλλοντος του Α.Π.Θ., του ΕΘΙΑΓΕ και της Αναπτυξιακής Καρδίτσας (ΑΝ.ΚΑ), να στηρίξει την όλη προσπάθεια του περιφερειακού πόλου καινοτομίας στη Θεσσαλία. Το έργο φέρει τον τίτλο F.E.REL.P.I.S., τόσο ως ακροστιχίδα της δράσης από τις λέξεις Furniture-Wood Enterpreneurs' RElationships Promoted by Innovation Support, όσο και ως πολλά υποσχόμενο (Φέρελπις=πολλά υποσχό-

μενο). Στα πλαίσια του έργου θα εφαρμοστούν με επιχειρηματικό σχεδιασμό οκτώ διαφορετικές κύριες δράσεις, σε βασικούς τομείς έρευνας και μεταφοράς της τεχνογνωσίας και καινοτομίας, στις 25 ενδιαφερόμενες επιχειρήσεις με ειδική μεθοδολογία. Συγκεκριμένα:

- Δράση 1η: Περιλαμβάνει την καταγραφή και ψηφιοποίηση των κυριότερων μοντέλων επίπλων και ξυλοκατασκευών των επιχειρήσεων (κουφώματα κ.λπ.) που συμμετέχουν. Θα ακολουθήσει ο ποιοτικός έλεγχος τόσο των πρώτων υλών, όσο και των τελικών προϊόντων τους.
- Δράση 2η: Θα γίνει διερεύνηση της ικανότητας απορρόφησης των νέων τεχνολογιών από τις επιχειρήσεις του κλάδου στην περιφέρεια, του καινοτομικού δυναμισμού και του ποσοστού πληροφόρησης αυτών από τους υπάρχοντες φορείς τεχνολογίας και καινοτομίας (ΚΕΤΑ, ΒΙC, τεχνολογικά πάρ-

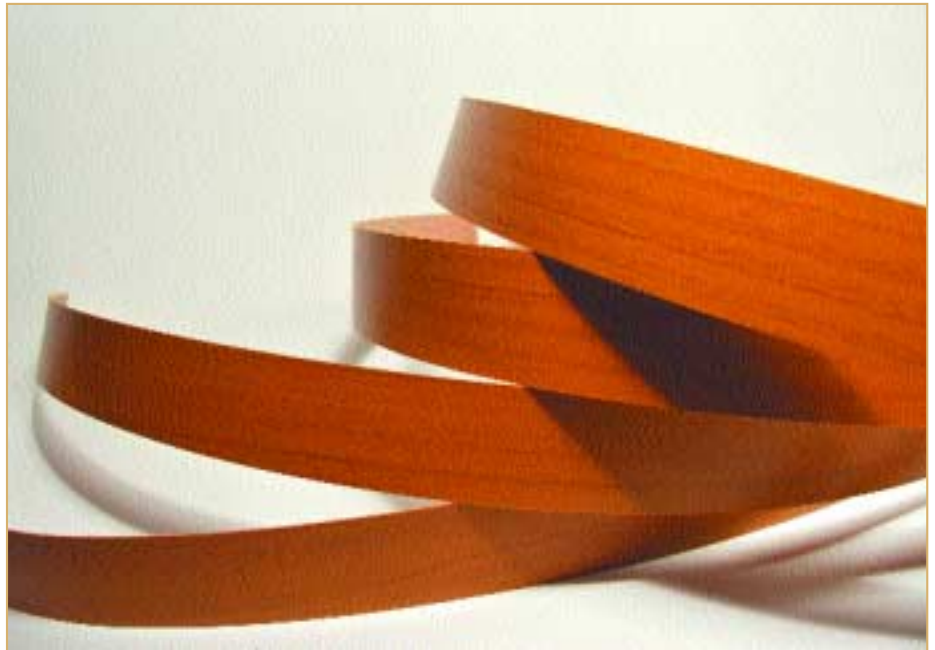
κα). Παράλληλα θα επιχειρηθεί εντοπισμός, καταγραφή, συστηματική επεξεργασία της κατανόησης της μεταφοράς της τεχνογνωσίας ανάπτυξης και εφαρμογής διαδικασιών μάρκετινγκ καινοτομίας σε παραγόμενα θεσσαλικά έπιπλα προσανατολισμένες στον καταναλωτή - χρήστη.

- Δράση 3η: Θα καταβληθεί προσπάθεια ενημέρωσης των επιχειρήσεων του κλάδου για τη σταδιακή αντικατάσταση των παραδοσιακών υλικών στα έπιπλα και τις ξυλοκατασκευές που έχουν ψηφιοποιηθεί και ποιοτικά ελεγχθεί στην πρώτη δράση με νέα υλικά όπως το O.S.B., το χρωματιστό MDF, η κυψελωτή πλάκα και το επικολλητό πλατύφυλλον ειδών ώστε να προκύψουν καινοτόμα προϊόντα ανταγωνιστικά στην παγκόσμια αγορά λόγω της αντοχής, της ποιότητας αλλά και του μικρότερου κόστους.

- Δράση 4η: Θα γίνει επανασχεδιασμός των επίπλων βασισμένος πάνω στα ήδη υπάρχοντα ψηφιακά σχέδια του πρώτου τομέα αλλά και με τα τεχνολογικά αποτελέσματα του τρίτου τομέα ώστε με τις λιγότερες δυνατές τροποποιήσεις να μπορούν να δοθούν σε χρήση για άτομα με ειδικές ανάγκες (π.χ. μεγάλης ηλικίας ή κινησιακής δυσκολίας).

- Δράση 5η: Μετά από τα αποτελέσματα που θα προκύψουν από όλες τις προηγούμενες δράσεις θα γίνει ανάπτυξη σχεδίου μάρκετινγκ καινοτόμων θεσσαλικών επίπλων με σκοπό τελικά: α) να τεθούν οι στόχοι του μάρκετινγκ καινοτομικών προϊόντων επίπλου των θεσσαλικών επιχειρήσεων β) να καθοριστεί η στρατηγική του μάρκετινγκ καινοτομίας γ) να προταθούν τα προγράμματα του μάρκετινγκ καινοτομίας.

- Δράση 6η: Θα δημιουργηθεί μια βάση δεδομένων δεικτών ανάπτυξης, καινοτομίας, benchmarking και χρημα-



τοοικονομικής ανάλυσης των θεσσαλικών επιχειρήσεων ξύλου και επίπλου. Η βάση αυτή θα αποτελεί σημαντικό εργαλείο συναγωγής συμπερασμάτων, σχετικά με την ευρωσιτία, τη φερεγγυότητα και τη δυναμική των επιχειρήσεων, ιδιαίτερα σε ένα ανταγωνιστικό και συνεχώς μεταβαλλόμενο εσωτερικό και διεθνές-παγκόσμιο οικονομικό περιβάλλον.

- Δράση 7η: Θα παρακινηθούν οι θεσσαλικές επιχειρήσεις του κλάδου ξύλου και επίπλου να δικτυωθούν και εφαρμόσουν καινοτομία μέσα από μια σειρά ενεργειών, όπως να οργανωθούν επισκέψεις των ΜΜΕ του κλάδου ξύλου και επίπλου με συντονιστή το Τμήμα Σχεδιασμού και Τεχνολογίας Ξύλου και Επίπλου: α) στους υπάρχοντες οργανισμούς που στηρίζουν την καινοτομία, την έρευνα και τεχνολογία και τις καλές πρακτικές σε όλη την περιφέρεια και β) σε συναφή Ινστιτούτα του εξωτερικού που ασχολούνται με το σχεδιασμό και την παραγωγή επίπλων με στόχο τη συγκριτική αξιολόγηση, την ενδυνάμωση των σχέσεων και την υποστήριξη της συνεργασίας μεταξύ των δικτύων που θα δημιουρ-

γηθούν στα πλαίσια αυτής της ενέργειας κλπ.

- Δράση 8η: Θα αυξηθεί η διαφάνεια και αποδοτικότητα των υπηρεσιών των υποστηρικτικών δομών καινοτομίας στον κλάδο ξύλου και επίπλου μέσα από συγκεκριμένες ενέργειες, όπως: επαφές με άλλα αντίστοιχα clusters και networks στην Ευρώπη (Αυστρία, Ιταλία, Σουηδία, Κανάριοι Νήσοι), καταγραφή υπηρεσιών που προσφέρουν καινοτομία κ.ά.

### Αποτελέσματα δράσεων

Τα αναμενόμενα αποτελέσματα όλων των παραπάνω δράσεων θα είναι:

- Η ανάπτυξη διαφοροποιημένων θεσσαλικών επίπλων που θα παρέχει μοναδικό όφελος στον πελάτη.
- Η παραγωγή νέων προϊόντων ξύλου και επίπλου που θα έχουν μειωμένο κόστος παραγωγής, θα είναι περισσότερο φιλικά προς τους ανθρώπους και το φυσικό περιβάλλον και θα ανακλύονται ευκολότερα μετά το πέρας της χρήσης τους.
- Η αναθεώρηση των διαδικασιών παραγωγής υπαρχόντων προϊόντων με καινοτόμους τρόπους που θα βελτιώ-

νων την τελική ποιότητα.

- Ο προσδιορισμός του ορθού και σύγχρονου σχεδιασμού επίπλων και η ορθή οργανωτική δομή των επιχειρήσεων.

- Ο προσανατολισμός των καινοτόμων επίπλων στις αγορές - στόχους.

- Η παρακίνηση σε συνεργία και συμμαχίες των θεσσαλικών επιχειρήσεων επίπλου για τη δημιουργία τεχνολογικών και καινοτομικών clusters.

- Η συστηματική προώθηση της καινοτομίας των θεσσαλικών επίπλων με σκοπό τη μείωση των πιθανοτήτων αποτυχίας τους εισόδου στην ιδιαίτερα ανταγωνιστική αγορά (ελληνική και διεθνή), καθώς έρευνες έχουν δείξει ότι το 60-80% των πετυχημένων καινοτομιών οφείλεται στην αγορά, δηλ. στο μάρκετινγκ καινοτομιών και μόνο το 20-40% στο ερευνητικό εργαστήριο.

- Η ακολουθία πειθαρχημένου σχεδίου ανάπτυξης καινοτομιών.

- Η καθιέρωση του περιφερειακού πόλου καινοτομίας ως πυρήνα στήριξης

των διαδικασιών ανάπτυξης καινοτόμων προϊόντων επίπλων από τις θεσσαλικές επιχειρήσεις και κύριου φορέα μεταφοράς τεχνολογίας στις επιχειρήσεις του κλάδου.

*Ο Δρ. Γεώργιος Νταλός είναι Επίκουρος Καθηγητής του Τμήματος Σχεδιασμού και Τεχνολογίας Ξύλου και Επίπλου του ΤΕΙ Λάρισας, παράρτημα Καρδίτσας.*

Στο πρόγραμμα αυτό συμμετέχουν οι ακόλουθες παραγωγικές επιχειρήσεις επίπλου & ξύλου της Περιφέρειας Θεσσαλίας (διαχωρίζονται σε τρεις ομάδες)

1. Ομάδα (κουφώματα και έπιπλα κουζίνας):

ΑΦΟΙ ΤΣΙΓΚΑ ΑΒΕΕ

ΣΕΡΙΦΗ ΞΥΛΟ ΕΠΙΠΛΟ

ΜΟΡΦΗ ΞΥΛΟΤΕΧΝΙΚΗ

ΜΠΡΑΧΟΣ ΑΘΑΝΑΣΙΟΣ

ΠΑΠΑΡΙΖΟΣ ΧΡΗΣΤΟΣ

Κ. ΓΚΑΡΑΒΕΛΑΣ & ΥΙΟΙ Ο.Ε.

2. Ομάδα (εμπόριο - πρώτες ύλες επιπλοποιίας και ξυλοκατασκευές):

ALFA WOOD ΑΒΕΕ

ΠΡΟΞΥΛ ΑΕΒΕ

3. Ομάδα (έπιπλο):

ΞΥΛΟΒΙΟΤΕΧΝΙΚΗ ΑΒΕΕ

ΑΦΟΙ ΠΑΠΑΪΩΑΝΝΟΥ ΑΕ

Π. ΚΑΤΣΑΡΑΚΟΣ-ΥΙΟΙ Κ. ΜΑΡΑΜΗ

Ο.Ε.

ΑΦΟΙ Γ. ΜΑΚΡΗ ΟΕ

ΑΦΟΙ ΒΛΑΧΟΥ & ΣΙΑ ΟΕ

ΓΚΑΡΛΕΜΟΣ ΑΣΤΕΡΙΟΣ & ΑΘΑ

ΝΑΣΙΟΣ & ΣΙΑ Ο.Ε.

ΑΝΑΓΝΩΣΤΟΠΟΥΛΟΣ ΗΛΙΑΣ

ΧΗΡΑΣ Γ. - ΝΤΙΝΟΣ Δ.

ΑΦΟΙ Ν. ΚΟΚΚΑ Ο.Ε.

ΑΦΟΙ ΓΕΩΡΓΟΥΜΑΝΟΥ Ο.Ε.

ΚΑΡΑΠΟΥΛΙΟΣ ΚΩΝ/ΝΟΣ

ΣΚΑΝΤΖΟΥΡΗΣ & ΤΣΙΟΤΙΝΟΣ ΟΕ

ΑΦΟΙ ΚΙΣΣΑΒΟΥ ΟΕ

ΡΥΘΜΟΣ ΕΠΕ

ΦΩΤΟΠΟΥΛΟΣ ΚΩΝ/ΝΟΣ

ΤΖΕΓΚΑ Γ. ΚΑΙ ΣΙΑ ΕΕ

MODA SPITI

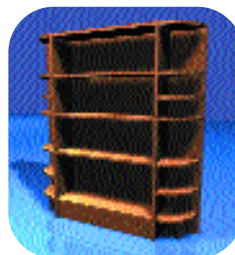
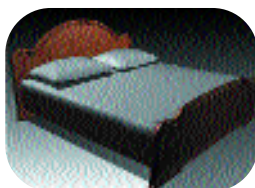


## ΤΜΗΜΑ ΣΧΕΔΙΑΣΜΟΥ & ΤΕΧΝΟΛΟΓΙΑΣ ΞΥΛΟΥ - ΕΠΙΠΛΟΥ

ΤΙ ΜΠΟΡΕΙΤΕ ΝΑ ΜΑΘΕΤΕ,  
ΣΕ ΤΙ ΜΠΟΡΕΙ ΝΑ ΩΦΕΛΗΘΕΙΤΕ;

- Διαβάστε για το πρόγραμμα σπουδών και την παρεχόμενη τεχνολογική εκπαίδευση.
- Ανακαλύψτε τα εργαστήρια και τις υποδομές του Τμήματος.
- Ενημερωθείτε για την έρευνα και τις συνεργασίες που λαμβάνουν χώρα στο ΤΕΙ.
- Δηλώστε το ενδιαφέρον σας για συνεργασία σε θέματα αναζήτησης πτυχιούχων ή πρακτικής άσκησης.
- Διαβάστε τα πρόσφατα τεχνικά άρθρα και τις δημοσιεύσεις των ειδικών.
- Δείτε τις πτυχιακές εργασίες και τα έργα των σπουδαστών.

Τέρμα Μαυρομιχάλη,  
Τ.Κ. 43 100, Καρδίτσα,  
Τηλ. 244 10 28.499, Fax 28.299  
<http://www.teilar.gr/~xylep>  
email: [xylep@teilar.gr](mailto:xylep@teilar.gr)



Ενδιαφερθείτε για το Τμήμα και γνωρίστε το,  
μπορεί να βγείτε ωφελημένοι.

[www.teilar.gr/~xylep](http://www.teilar.gr/~xylep)

