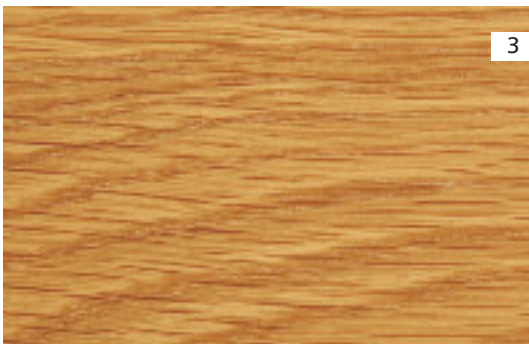
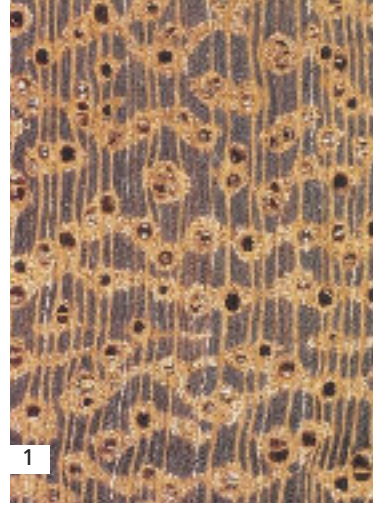


... την αναγνώριση του ξύλου

του Δρ. Γεωργίου Μαντάνη



1. Μικροτομή του τροπικού ξύλου iroko
2. Τυπική εμφάνιση ξύλου ελιάς
3. Τα νερά της δρυός (χρυσασπίδα)
4. Τα νερά της οξιάς (βροχή)

Αναγνώριση (ή ταυτοποίηση) του ξύλου είναι η εργαστηριακή διαδικασία αναγνώρισης του είδους του ξύλου, δηλ. της βοτανικής ταυτότητάς του με βάση τα ιδιαίτερα μακροσκοπικά, μικροσκοπικά και φυσικά χαρακτηριστικά του. Η εμφάνιση της εγκάρσιας επιφάνειας (σόκορου) του ξύλου διευκολύνει την ταυτοποίησή του, αν και απαιτείται γνώση και της δομής του ξύλου, μεγάλη παρατηρητικότητα για τη διάκριση των διαφορών και φυσικά σχετική εμπειρία.

Πρακτικά έχοντας ένα δείγμα ξύλου, μπορεί κανείς να προσδιορίσει την ταυτότητά του, δηλ. να αναγνωρίσει αν αυτό είναι κωνοφόρο ή πλατύφυλλο, και ακόμα αν είναι π.χ. πεύκο, οξιά, καρυδιά ή λεύκη. Η αναγνώριση των τροπικών ειδών είναι μια πολύ δυσκολότερη διαδικασία, ιδίως αν αναφερόμαστε σε σπάνια τροπικά είδη, π.χ. Grapia, Movingue, Courbaril, Tatajuba, Sucupira, Ipé, Azobé, Bangkirai, Jatoba.

Στην αναγνώριση του ξύλου, τα χαρακτηριστικά που μπορούν να βοηθήσουν είναι το βάρος (πυκνότητα), η ύπαρξη ή όχι ρητινοφόρων αγωγών (π.χ. πεύκα), το χρώμα του εγκάρσιου και του σομφού ξύλου, η ύπαρξη χαρακτηριστικής σχεδίασης ή "νερών", το χρώμα ή οι διαφορές μεταξύ πρώιμου και όψιμου ξύλου κ.α.

Σε ορισμένες περιπτώσεις, τα χαρακτηριστικά της επιφάνειας του ξύλου μπορούν να βοηθήσουν πάρα πολύ, π.χ. η δρυς έχει νερά "χρυσασπίδα", η οξιά έχει νερά "βροχής", το πλατάνι έχει νερά "δαντέλας" κ.ο.κ.

Χρησιμοποιούμε ακόμα μικρό μεγεθυντικό φακό με τον οποίο παρατηρούμε λείες εγκάρσιες τομές, τις οποίες δημιουργούμε με κοφτερό μαχαίρι ή ξυράφι. Βέβαια η πιο σωστή διεργασία είναι η δημιουργία μικροτομών ξύλου με χρήση ειδικής συσκευής που λέγεται μικροτόμος. Οι τομές μπορεί να είναι εγκάρσιες, ακτινικές ή εφαπτομενικές. Μικροτόμος είναι μια εργαστηριακή συσκευή δημιουργίας εξαιρετικά λεπτών τομών (πάχους 15-20 μm) για παρατήρηση σε μικροσκόπιο. Η όλη διαδικασία περιλαμβάνει τη μαλάκωση, την τομή, τη χρώση (χρωματισμό) και τη στερέωση (κόλλημα) των μικροτομών. Μετά μπορεί να γίνει ταυτοποίηση των μικροτομών για την εξακρίβωση του είδους του ξύλου.

*Ο Δρ. Γεώργιος Μαντάνης είναι Καθηγητής του Τμήματος Σχεδιασμού & Τεχνολογίας Ξύλου & Επίπλου του ΤΕΙ Λάρισας, Παράρτημα Καρδίτσας.
www.teilar.gr/~mantanis, e-mail: mantanis@teilar.gr*